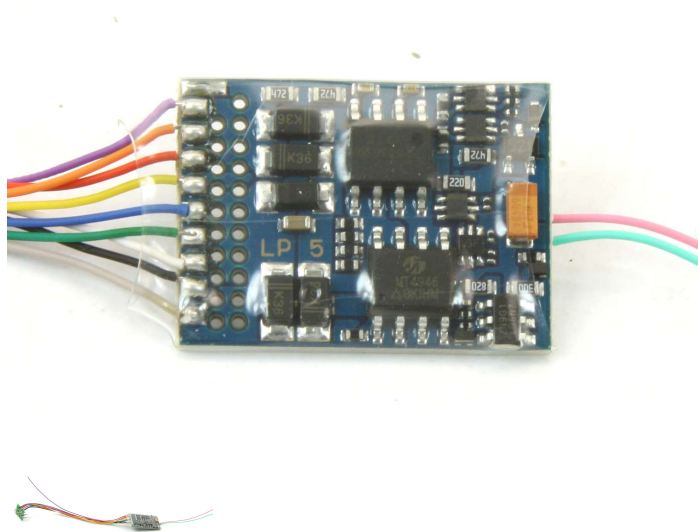


Übersicht

ESU 59620 - LokPilot 5 Decoder, nur DCC, 8-polig, NEM652

ESU

Produktnummer: A285736



Preis

UVP 39,40 € *** (8.65% gespart)
35,99 €*

Preise inkl. MwSt. zzgl. Versandkosten

Beschreibung

Der LokPilot 5 DCC ist der „Zwillingsbruder“ des LokPilot 5. Die beiden teilen sich fast alle Eigenschaften, der LokPilot 5 DCC ist jedoch ein **reiner DCC Decoder** und kann nicht auf analogen Wechselstromanlagen eingesetzt werden. Dieser Verzicht auf Flexibilität wird jedoch mit einem günstigeren Preis belohnt

LokPilot 5 Decoder werden mit allen gängigen Schnittstellen angeboten.

Betriebsarten:

Der LokPilot 5 DCC ist ein „reinrassiger“ DCC-Decoder. 14 bis 128 Fahrstufen sind so selbstverständlich wie 2- und 4-stellige Adressen. Es können bis zu 32 Funktionen ausgelöst werden. Dank RailComPlus[®] melden sich die Decoder an einer geeigneten Digitalzentrale vollautomatisch an.

Er beherrscht alle DCC Programmiermodi und dank RailCom[®] können mit passenden Zentralen die CV-Werte auf dem Hauptgleis ausgelesen werden. Für Zentralen, die nur die CVs von 1-255 programmieren können existieren Hilfsregister.

Der LokPilot 5 DCC Decoder erkennt die Märklin[®] Bremsstrecken ebenso wie ZIMO[®] HLU / ZACK Befehle oder das Lenz[®] ABC System. Auch das Bremsen mit DCC-Bremsbausteinen oder mit Gleichspannung ist möglich. Darüber hinaus hält er auch bei einer Selectrix[®] Bremsdiode an. Eine ABC-Pendelzugautomatik ermöglicht das automatische Pendeln zwischen zwei Bahnhöfen.

Der LokPilot 5 DCC Decoder kann auf analogen Gleichstrombahnen eingesetzt werden. Die Höchstgeschwindigkeit kann hierbei separat eingestellt werden.

Der Decoder schaltet zwischen den Betriebsarten vollautomatisch „on-the-fly“ um. Meist muss nichts eingestellt werden.

Funktionen:

Wir wissen, dass Sie Ihre Loks möglichst realistisch haben möchten. Daher haben wir den LokPilot 5 DCC mit Funktionsausgängen vollgepackt. Je nach Schnittstellenausführung bietet jeder LokPilot 5 DCC Decoder wenigstens 10 verstärkte Funktionsausgänge mit je 250mA Ausgangsstrom. Bei den Ausführungen mit PluX22 oder 21MTC-Interface kommen noch 4 Ausgänge zur Ansteuerung von Servos oder Logikpegel Ausgänge hinzu. Alle wichtigen Lichtfunktionen sind vorhanden. Die Helligkeit jedes Ausgangs kann separat eingestellt werden. Der Decoder beherrscht das automatische An- und Abdrücken beim Entkuppeln für ROCO[®], Krois[®] und Telex[®]-Kupplungen.

Motorsteuerung:

Die Motorsteuerung des LokPilot 5 DCC wurde erneut grundlegend verbessert. Eine variabel einstellbare PWM-Taktfrequenz von 10kHz bis 50kHz sorgt gerade bei Glockenankermotoren für einen superleisen Betrieb – Das typische „Brummen“ gehört der Vergangenheit an. Die Lastregelung kann nun mit bis zu 10 CVs auch an schwierige Fälle angepasst werden. Die einzigartige „Autotune“ Funktion ermöglicht das automatische Einmessen des Decoders an den Motor. Der LokPilot 5 DCC Decoder liefert mit bis zu 1.5A Motorstrom genügend Saft auch für ältere Motoren.

Betriebssicherheit:

An den LokPilot 5 DCC kann auf Wunsch ein PowerPack zur Überbrückung dreckiger Schienenabschnitte angeschlossen werden.

Schutz:

Selbstverständlich sind alle Funktionsausgänge sowie der Motorausgang gegen Überlastung geschützt. Wir möchten, dass Sie möglichst lange Freude an Ihrem Decoder haben.

Produktinformationen

Größe:

H0