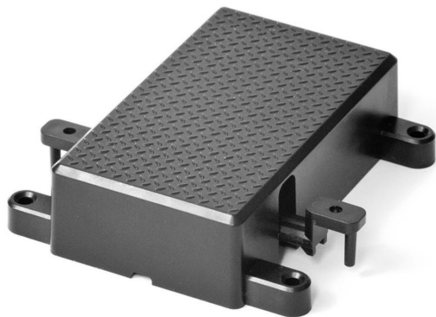


Übersicht

Massoth 8444010 - Weichenantrieb EVO-X

Massoth

Produktnummer: A330191



Preis

UVP 79,90 € *** (2.39% gespart)
77,99 €*

Preise inkl. MwSt. zzgl. Versandkosten

Beschreibung

Funktionsumfang EVO-X:

- Herzstückpolarisation
- vollautomatische Rückfallweichenfunktion
- Federweichenfunktion (echte Erkennung des Aufschneidens)
- Kontaktausgang mit Rückmeldefunktion bei
 - Eingang des digitalen Schaltbefehl
 - Eingang des digitalen Schaltbefehls und Abfragen der Endposition
 - Aufschneiden der Weichen und Abfragen des Endschalters
- beheizter Weichenantrieb (Stellmechanik)
- Anschluss für eine externe Weichenzungenheizung (alternativ als Funktionsausgang nutzbar)
- nur für Digitalbetrieb geeignet

darüber hinaus enthalten, der Funktionsumfang des EVO-S:

- Digitalbetrieb dank integriertem Decoder
- besonders kleine und kompakte Bauweise
- Freilauffunktion zum Aufschneiden (abschaltbar)
- festanliegende Weichenzunge mit nur einer CV aktivierbar
- manuelle Rückfallweichenfunktion
- echte Freilandtauglichkeit durch innovative Gehäusekonstruktion
- keine Schaltwegeinstellung dank Selbstjustage
- Direktbetrieb out of the Box, ohne Programmieraufwand
- Ideal für Digitaleinsteiger
- und vieles mehr

Produktinformationen

Größe:	G
--------	---