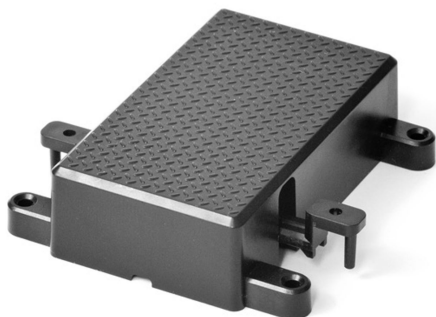


Übersicht

Massoth 8444000 - Weichenantrieb EVO-S

Massoth

Produktnummer: A326545



Vergleich mit LGB
und Piko

Preis

UVP 59,90 € *** (1.52% gespart)
58,99 €*

Preise inkl. MwSt. zzgl. Versandkosten

Beschreibung

Sind Sie Gartenbahner und möchten Weichen auf Ihrer Gartenbahnanlage vorbildgerecht, mit einem langsamen Stellweg schalten? Diese und viele weitere Funktionen sind jetzt mit dem neuen EVO-S Weichenantrieb von Massoth möglich. Mit dem EVO-S hat Massoth den Weichenantrieb nicht nur verbessert, sondern neu erfunden und das einmalige Produktkonzept zum Patent angemeldet. Was macht ihn so einzigartig? Er bietet einen vorbildgerecht langsamen Stellweg, und gleichzeitig die Möglichkeit, die Weiche aufzuschneiden. Auch nach dem Aufschneiden kann der EVO-S wieder jederzeit in die vorherige bevorzugte Stellrichtung zurückgeschaltet werden. Alternativ kann der Antrieb so konfiguriert werden, dass die Weichenzungen fest anliegen.

Der EVO-S ist der kleinste in Serie gefertigte Antrieb mit zusätzlich integriertem Decoder und für alle Weichentypen der gängigen Hersteller geeignet. Der DCC Decoder unterstützt Digital- und Analogbetrieb ohne großen Programmieraufwand zur Verwendung direkt out of the box. Damit ist er auch für Digitaleinsteiger sehr gut geeignet.

Der benötigte Endpunkt beim Stellweg der Weichenzungen muss nicht programmiert werden, der Antrieb justiert sich jederzeit selbst. Dafür stehen bis zu 12mm Stellweg zu Verfügung, ausreichend für alle handelsüblichen Weichen. Eine Rückfallweichenfunktion kann für jeweils eine der beiden Schaltrichtungen aktiviert werden. Und natürlich schaltet der Antrieb nahezu geräuschlos.

Aber der EVO-S wäre nicht freilandtauglich, wenn er hierfür nicht speziell konstruiert worden wäre. Die Elektronik liegt nicht wie üblich am Boden des Gehäuses, sondern ist in einem Luftkissen an der Decke untergebracht. Damit liegen Motor und Elektronik immer trocken. Zudem ist die Elektronik zum Schutz vor Luftfeuchtigkeit vergossen. Regen und Staunässe machen dem Antrieb nichts aus. Sobald das Wasser abgelaufen ist, kann der EVO-S wie üblich eingesetzt werden. Und sollte es doch einmal nötig sein, kann der Motor im Servicefall ganz unkompliziert ausgetauscht werden.

Erstmals vereint ein Weichenantrieb robuste Antriebstechnik mit vielen Raffinessen, in einer bisher nicht dagewesenen Gehäusekonstruktion:

- Analog- und Digitalbetrieb dank integriertem Decoder
- besonders kleine und kompakte Bauweise
- Freilauffunktion zum Aufschneiden (abschaltbar)
- festanliegende Weichenzunge mit nur einer CV aktivierbar
- Rückfallweichenfunktion
- echte Freilandtauglichkeit durch innovative Gehäusekonstruktion
- keine Schaltwegeeinstellung dank Selbstjustage
- Direktbetrieb out of the Box, ohne Programmieraufwand
- Ideal für Digitaleinsteiger
- und vieles mehr

Produktinformationen

Größe:	G
--------	---