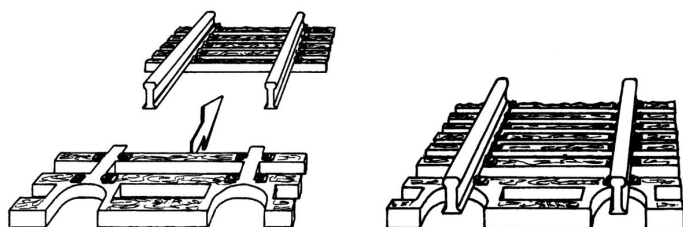


Übersicht

Fleischmann 22215 - Endstück für Flexgleise 1 Stück !!!

Fleischmann

Produktnummer: A100022



Preis

0,90 €*

Preise inkl. MwSt. zzgl. Versandkosten

Beschreibung

Schwellenendstück N-Flexgleis

Sie erleichtern das Verlegen der Flexgleise wesentlich und sorgen zudem für ein homogenes Aussehen der verlegten Schienenstrecke durch durchgehend gleichmäßigen Schwellenabstand.

Produktinformationen

Größe:	N
--------	---