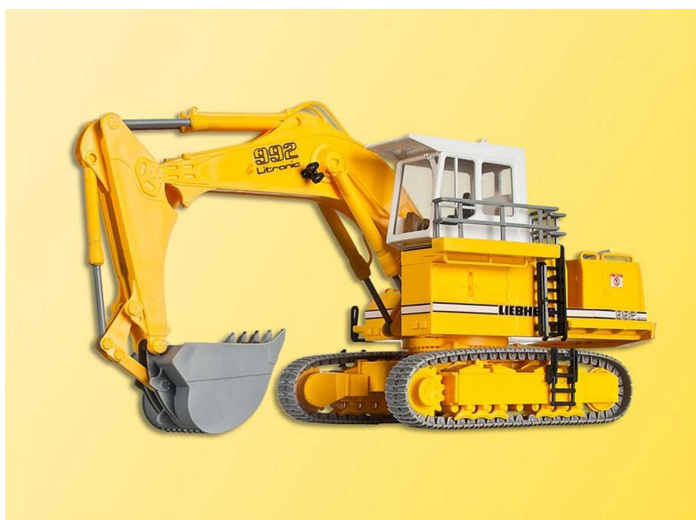


Übersicht

Kibri 11278 - LIEBHERR 992 Litronic mit Tieflöffel

Kibri

Produktnummer: A108911



Preis

UVP 51,50 € *** (8.76% gespart)
46,99 €*

Preise inkl. MwSt. zzgl. Versandkosten

Beschreibung

Bausatz. Vorbilddaten: LIEBHERR Großhydraulikbagger R992 Litronic, Einsatzgewicht bis 144 t. Große Materialbewegungen erfordern Hydraulikbagger mit entsprechender Leistung. Für Gewinnungsindustrie, Wasserwirtschaft, Materialumschlag und andere Anwendungsbereiche stellt LIEBHERR mit diesem Großbagger ein leistungsstarkes und wirtschaftliches Gerät zur Verfügung und setzt mit moderner Technik Maßstäbe im Baggerbau. Die Litronic-Technik ist ein elektronisches System-Management, welches einen höheren Wirkungsgrad und eine erheblich verbesserte Wirtschaftlichkeit der Baumaschine gewährleistet. Zudem wird die Umwelt durch weniger Schadstoff- und Geräuschemissionen geschont. Ein Cummins-Dieselmotor, 12 Zylinder V-Form mit 575 kW/782 PS, Hubraum 28 Liter, steuert sämtliche Arbeitsbewegungen des Baggers. Durch die günstige Verteilung des Gewichts zwischen Oberwagen und groß dimensioniertem Unterwagen wird ein tiefer Schwerpunkt erreicht, welcher voll in Grableistung umgesetzt wird.

Maße: L 15,4 x B 7 x H 7 cm.

Produktinformationen

Größe:	H0
--------	----