

Sommer-Neuheiten 2022



„175 Jahre Schweizer Bahnen“



Alles fing mit den „Spanischen Brötli“ an – einem leckeren Gebäck der Schweizer Bäderstadt Baden.

Das stimmt natürlich nicht ganz, aber am 9. August 1847 nahm die erste in der Schweiz erbaute Bahn von Zürich nach Baden ihren Fahrplanbetrieb auf. Nun konnten die Bediensteten

der feinen Züricher Gesellschaft frühmorgens gemütlich das mit dem Zug anrollende, berühmte Gebäck abholen und pünktlich auf den sonntäglichen Frühstückstisch bringen, ohne eine stundenlange Wanderung nach Baden und zurück zu absolvieren. Daher bürgerte sich für diese Strecke bald der Name „Spanisch-Brötli-Bahn“ ein. In den Folgejahren brach nun auch in der Schweiz ein Schienen-Bauboom aus, der innerhalb von 35 Jahren eine Streckenlänge von 2.457 km erreichte. Schließlich entstanden zwischen 1902 und 1909 durch die Verstaatlichung fünf großer Bahngesellschaften die Schweizerischen Bundesbahnen (SBB). In der Folge wob sich ein immer dichteres Schienennetz über die Schweiz, das auch heute noch extensiv genutzt wird. Immerhin weisen die Schweizer einen absoluten Spitzenwert bei der Bahnnutzung auf, denn im Durchschnitt fährt jeder pro Jahr rund 1.800 km mit dem Zug.

Anlässlich des denkwürdigen Jubiläums präsentieren die SBB eine Elektrolok mit entsprechend auffälliger Sondergestaltung. Ausgewählt wurde hierfür die Re 420 251 (ex Re 4/4 II 11251), wobei diese universell einsetzbare Baureihe über Jahrzehnte die wesentliche Stütze des lokbespannten SBB-Verkehrs bildete und mit 276 zwischen 1964 und 1985 gebauten Exemplaren auch die höchste Anzahl einer für die Schweizer Bahnen gebauten Baureihe aufweist.



TRIX

Dieses Modell finden Sie ebenfalls im TRIX H0-Sortiment



88596 Elektrolokomotive Re 420

Seite 33



37875 Elektrolokomotive Re 420

Seite 12



25875 Elektrolokomotive Re 420

Willkommen zu den Sommer-Neuheiten 2022

Begleitet von vielen Originalfotos steigen wir in unsere Reise durch die Sommer-Highlights für Ihre Spurweite ein. Dabei grüßt aus der Schweiz gleich auf der Nebenseite eine prächtige Elektrolokomotive mit einer Sondergestaltung, die anlässlich des denkwürdigen Jubiläums extra konzipiert wurde. Nicht weniger interessant ist das umfassende MHI Programm für diesen Sommer, neben attraktiven Rungenwagen mit Holzbeladung werden ebenfalls zwei Kesselwagen für den Transport von Schweröl Ihre Güterstrecken beleben. Neben vielen weiteren interessanten Modellen erhält die überarbeitete Ae 6/6 „Graubünden“ ebenfalls Einfahrt. Erstmals mit Mittelmotor und einem Antrieb auf vier Achsen ausgestattet, überzeugt dieses Modell zudem mit seinen vorbildgerecht optimierten Fronten. In die frühen 1960er bringt Sie unsere Spur Z mit einem wieseligen Postzug, der in dieser Form im und um den Hauptbahnhof Hannover herum im Einsatz war. Bei Märklin 1 kommt diesen Sommer der bei großen und kleinen Eisenbahnern bekannte „Schorsch“ auf die Strecke. Neben der detailreichen Ausarbeitung überrascht auch dieses Modell mit einer erstmalig umgesetzten Sonderfunktion.

Wir wünschen Ihnen viel Freude beim Stöbern in den Sommer-Neuheiten 2022.
Ihr Märklin Team

Antrieb auf 4 Achsen

In den Modellbeschreibungen ist häufiger zu lesen, dass eine neu vorgestellte Lokomotive mit einem Antrieb *auf 4 Achsen* für sich wirbt. Technisch betrachtet verbirgt sich hinter dieser Aussage, dass solche Modelle auf dem neuesten Stand der Entwicklung sind und über einen *Mittelmotor* verfügen. Ihr Vorteil gegenüber früheren Konstruktionen ist der Antrieb über beide Drehgestelle mit optimaler Gewichtsverteilung des gesamten Modells – *eben eines Antriebs auf 4 Achsen*. Man könnte aber auch sagen...

Jetzt mit Mittelmotor!

Seite 10



Seite	4	MHI Exklusiv H0
Seite	9	Märklin H0
Seite	20	Märklin H0 Store-Lok/-Wagen.....
Seite	22	Märklin H0 Zubehör
Seite	27	Märklin Magazin Jahreswagen.....
Seite	28	MHI Exklusiv Spur Z
Seite	30	Märklin Spur Z Manufakturmodelle
Seite	32	Märklin Spur Z
Seite	35	Märklin Spur 1
Seite	38	Märklin Spur 1 Replika.....
Seite	39	Artikelnummernverzeichnis.....
Seite	40	Impressum.....

Wichtiger Hinweis!

Die in diesem Prospekt/Katalog gezeigten Produkte sind hochwertige Sammel- und Modelleisenbahnartikel mit Altersempfehlung ab 15 Jahren. Für Kinder ab 6 Jahren empfehlen wir unser Märklin Start up Sortiment. Dieses ist für Kinder von unter drei Jahren nicht geeignet.

Das ist grün



39197 Elektrolokomotive Baureihe 193

Vorbild: Elektrolokomotive Baureihe 193 (Vectron) der Deutschen Bahn AG (DB AG), Güterverkehrsbereich DB Cargo. Betriebsnummer 193 310. Betriebszustand um 2018.

Modell: Mit Digital-Decoder mfx+ und umfangreichen Geräuschfunktionen. Geregelter Hochleistungsantrieb. 4 Achsen angetrieben. Haftreifen. Fahrtrichtungsabhängig wechselndes Dreilicht-Spitzensignal und 2 rote Schlusslichter konventionell in Betrieb, digital schaltbar. Fernscheinwerfer separat schaltbar. Führerstandsbeleuchtung digital schaltbar. Steuerpultbeleuchtung digital schaltbar. Spitzenlicht an Lokseite 2 und 1 jeweils separat digital abschaltbar. Wenn Spitzensignal an beiden Lokseiten abgeschaltet ist, dann beidseitige Funktion des Doppel-A-Lichts. Beleuchtung mit wartungsfreien warmweißen und roten Leuchtdioden (LED). Ansteckbare Bremsschläuche liegen separat bei. Lokführerfigur im Führerstand 1. Länge über Puffer 21,9 cm.

Einmalige Serie.

€ 359,- *

Auf einen Blick:

- **Neukonstruktion**
- **Umfangreichen Lichtfunktionen der unterschiedlichen Länder inkl. Lichttest**
- **Lokgehäuse und Träger der Lokomotive aus Zinkdruckguss**
- **Viele angesetzte Details**
- **Führerstandsbeleuchtung digital schaltbar**
- **Steuerpultbeleuchtung digital schaltbar**
- **Spielewelt-Decoder mfx+ mit umfangreichen Betriebs- und Geräuschfunktionen**

TRIX

Dieses Modell finden Sie im Trix H0-Sortiment unter der Artikelnummer 25190.



Werkseitig ausverkauft
Jetzt bei Ihrem MHI Fachhändler



Digital Funktionen	CU	MS	MS 2	CS 1	CS 2-3	CS 2-3
Spitzensignal						Lichtfunktion Lichttest
Führerstandsbeleuchtung						Lüfter
E-Lok-Fahrgeräusch						Kompressor
Signalhorn tief						Druckluft ablassen
Direktsteuerung						Sanden
Bremsquietschen aus						Führerstandstür öffnen
Spitzensignal Lokseite 2						Scheibenwischergeräusch
Signalhorn hoch						Warnsignal SIFA
Spitzensignal Lokseite 1						Warnmeldung Zugbeeinflussung
Fernlicht						Rangiergang + Rangierlicht
Besondere Lichtfunktion						Ankuppelgeräusch
Lichtfunktion Rangierlicht NL						Abkuppelgeräusch
Lichtfunktion Rangierlicht Schweiz						Bahnhofsansage
Signalhorn						Geräusch Bahnschranke schließt
Lichtfunktion Falschfahrt IT und DK						Geräusch Bahnschranke öffnet
Lichtfunktion Falschfahrt Schweiz						

- Ab dem Update 3.55 auch bis zu 32 Funktionen für die MS2

Besonders effektiv wirkt die Steuerpultbeleuchtung bei einer Nachtfahrt. Selbstverständlich lässt sich die Führerstandsbeleuchtung hinzu schalten.



47153

39197

Dieses Modell wird in einer einmaligen Serie nur für die Märklin Händler-Initiative (MHI) gefertigt. 5 Jahre Garantie auf alle MHI-Artikel und Club-Artikel (Märklin Insider und Trix Club). Die Garantiebedingungen und eine aktuelle Zeichenerklärung finden Sie auf Seite 39.

Für Holz gemacht



47153 Rungenwagen-Set mit Holzbeladung

Vorbild: Drei Rungenwagen Bauart Rs 684 der Deutschen Bahn AG (DB AG). Betriebszustand 2020.

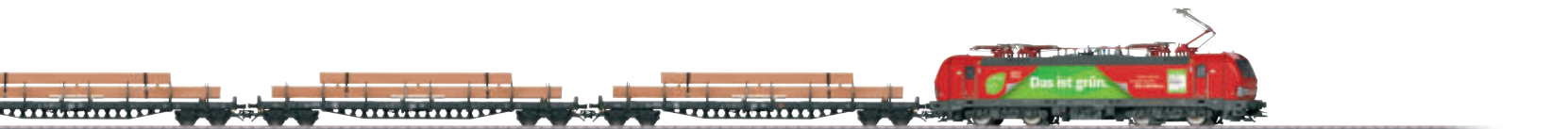
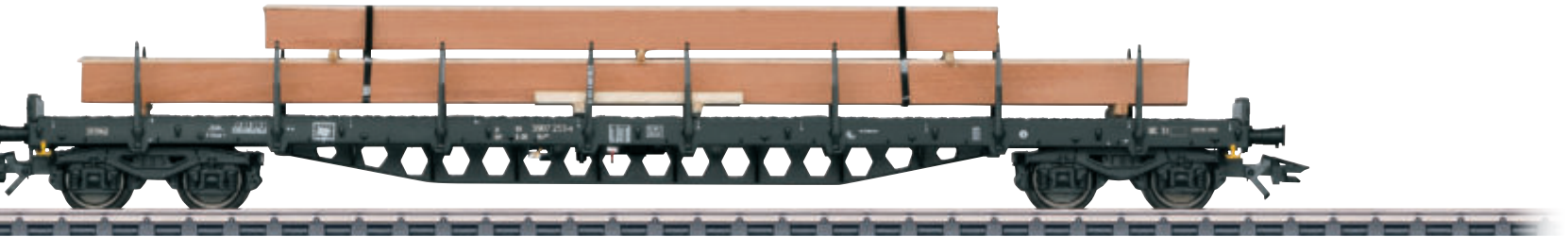
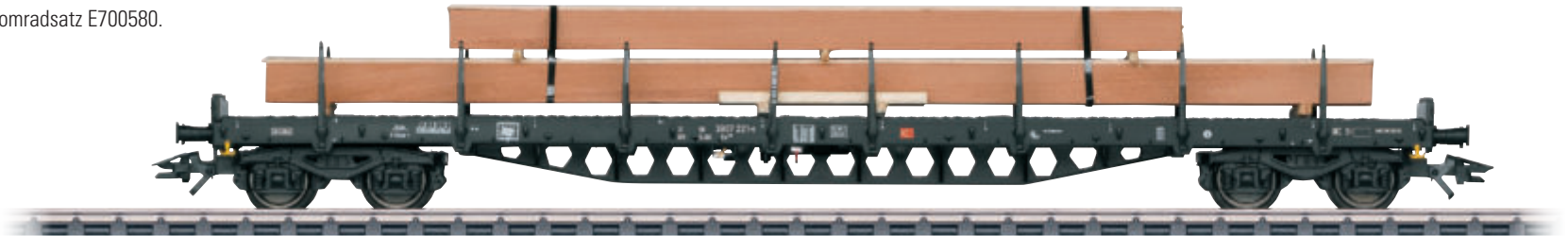
Modell: Alle Wagen mit Ladegut Leimholzbinde. Unterschiedliche Betriebsnummern und einzeln verpackt im Umkarton. Gesamtlänge über Puffer ca. 69 cm. Gleichstromradsatz E700580.

€ 199,- * (3 Wagen)

Auf einen Blick:

➤ **Alle Wagen mit attraktiver Leimholzbinde Beladung**

Einmalige Serie.



47153

39197

Dieses Modell wird in einer einmaligen Serie nur für die Märklin Händler-Initiative (MHI) gefertigt. 5 Jahre Garantie auf alle MHI-Artikel und Club-Artikel (Märklin Insider und Trix Club). Die Garantiebedingungen und eine aktuelle Zeichenerklärung finden Sie auf Seite 39.

**47918 Kesselwagen-Set**

Modell: Nachbildung des stirnseitigen Aufstiegs und der detaillierten Blechbeplankung. Kupplungsaufnahme nach NEM und Kinematik für Kurzkupplung. Beide Wagen mit unterschiedlichen Wagen-Nummern und einzeln verpackt. Zusätzliche Umverpackung.
Gesamtlänge über Puffer 26,5 cm. Gleichstromradsatz E700580.

Einmalige Auflage zum 1. April 2022.

€ 89,99 * (2 Wagen)

Auf einen Blick:

- Ideale Ergänzung zu ölgefeuerten US-Dampflokomotiven wie **Big Boy** und **Challenger**
- Kesselwagen zur **Bevorratung und Vergrößerung des Aktionsradius** von US-Dampfloks

*Erstmalig vorgestellt im EM 04/22
Mehr Vorrat für Big Boy und Challenger*





46169 Gedeckter Güterwagen Gbkl

Vorbild: Gedeckter Güterwagen Gbkl 238 der früheren Austauschbauart GI „Dresden“ der Deutschen Bundesbahn (DB). Kurze Ausführung, ohne Handbremse, Bremserbühne und Bremserhaus. Ausführungen ohne Stirnwandtüren. Betriebszustand um 1972.

Modell: Ohne angedeutete Stirnwandtüren, mit Sprengwerk und zusätzlichen Trittbrettern. Modell mit Werbeaufschrift TELEFUNKEN. Länge über Puffer 13,9 cm. Gleichstromradsatz E700580. Trix-Express-Radsatz E258259.

Einmalige Serie.

€ 37,99 *



Schuco – Erhältlich bei Ihrem Schuco MHI-Händler



452671600 Edition 1 : 87
3er-Set „Vintage Racing“
Citroën 2CV, Porsche 911 S und Mini Cooper
€ 29,99 *

452661000 Edition 1 : 87
Kirovets K-700 mit Doppelbereifung, gelb
€ 19,99 *





39377 Elektrolokomotive Baureihe 101

Vorbild: Schnellzuglokomotive Baureihe 101 der Deutschen Bahn AG (DB AG). Werbegestaltung „Dampfbahn-Route Sachsen“. Betriebsnummer 101 088-3. Betriebszustand 2022.

Modell: Mit Digital-Decoder mfx+ und umfangreichen Geräuschfunktionen. Geregelter Hochleistungsantrieb. 4 Achsen angetrieben. Haftreifen. Fahrtrichtungsabhängig wechselndes Dreilicht-Spitzensignal und 2 rote Schlusslichter konventionell in Betrieb, digital schaltbar. Fernscheinwerfer separat schaltbar. Führerstandsbeleuchtung digital schaltbar. Spitzenlicht an Lokseite 2 und 1 jeweils separat digital abschaltbar. Wenn Spitzensignal an beiden Lokseiten abgeschaltet ist, dann beidseitige Funktion des Doppel-A-Lichts. Beleuchtung mit wartungsfreien warmweißen und roten Leuchtdioden (LED). Kulissengeführte Kupplung. Länge über Puffer 21,9 cm.

Auf einen Blick:

- **Mittelmotor, Antrieb auf alle 4 Achsen**
- **Führerstandsbeleuchtung**
- **Kulissengeführte Kupplung**
- **Digital-Decoder mfx+**

Einmalige Serie.

379,- €*

Digital Funktionen	CU	MS	MS 2	CS 1	CS 2-3	CS 2-3
Spitzensignal						Sanden
Fernlicht						Warnsignal SIFA
E-Lok-Fahrgeräusch						Rangiergang + Rangierlicht
Signalhorn						Ankuppelgeräusch
Direktsteuerung						Abkuppelgeräusch
Führerstandsbeleuchtung						Panto-Geräusch
Spitzensignal Lokseite 2						
Signalhorn hoch						
Spitzensignal Lokseite 1						
Bremsquietschen aus						
Bahnhofsansage						
Schaffnerpfeif						
Lüfter						
Kompressor						
Druckluft ablassen						
Rangiergang						

– Ab dem Update 3.55 auch bis zu 32 Funktionen für die MS2

Lokseite links



Lokseite rechts



TRIX

Dieses Modell finden Sie im Trix H0-Sortiment unter der Artikelnummer 25377.



39365 Elektrolokomotive Ae 6/6

Vorbild: Elektrolokomotive Ae 6/6 als Museumslok der SBB Historic. Kantonswappen Graubünden/Grischun. Betriebsnummer 11421. Tannengrüne Grundfarbgebung. Betriebszustand 2022.

Modell: Mit Digital-Decoder mfx+ und umfangreichen Geräuschfunktionen. Geregelter Hochleistungsantrieb mit Schwungmasse zentral eingebaut. Je zwei Achsen in beiden Drehgestellen angetrieben. Haftreifen. Fahrtrichtungsabhängig wechselndes Dreilicht-Spitzensignal und ein weißes Schlusslicht (Schweizer Lichtwechsel) konventionell in Betrieb, digital schaltbar. Weitere separat schaltbare Lichtfunktionen: Umschalten auf ein rotes Schlusslicht, umschalten auf zwei rote Schlusslichter, umschalten auf Warnsignal, Fahrberechtigungssignal und Rangierlicht. Führerstands- und Maschinenraumbelichtung separat digital schaltbar. Beleuchtung mit wartungsfreien warmweißen und roten LED. Viele ange-setzte Details wie Griffstangen aus Metall. Kurzkupplungskinematik. Länge über Puffer 21 cm.

Auf einen Blick:

- **Vorbildgerecht optimierte Form der Fronten**
- **Erstmalig mit Mittelmotor und Antrieb auf 4 Achsen**
- **Führerstands- und Maschinenraumbelichtung digital schaltbar**
- **Zahlreiche Lichtfunktionen separat digital schaltbar**
- **Kurzkupplungskinematik**

€ 419,- *

*Zum Jubiläum 175 Jahre Schweizer Eisenbahnen
und zum 70. Geburtstag der Ae 6/6*

Jetzt mit Mittelmotor!

Fast schon lautlos

Zum Antrieb per Mittelmotor gibt es viele positive Argumente. Wesentlich bleibt aber immer der Antrieb über beide Drehgestelle. So erreicht das Lokmodell bei einer optimalen Gewichtsverlagerung beste Traktion und ein fast schon lautlos ruhiges Fahrverhalten.



Abbildung zeigt ein Stereolith Handmuster

Ende der 1940er-Jahre befassten sich die Schweizer Bundesbahnen (SBB) wieder intensiv mit den Problemen der Zugförderung auf der Gotthardstrecke. Ausgiebige Studien führten zur Erkenntnis, dass für die immer weiter steigenden Zuglasten ein neuer Lokomotivtyp mit sechs Treibradsätzen, ohne Laufachsen, mit einem Gewicht von rund 120 t und einer Leistung von 4.300 kW konstruiert werden müsste. Nach fast dreijähriger Entwicklungs- und Fabrikationszeit konnten im Herbst 1952 sowie im Januar 1953 die beiden Prototypen der Ae 6/6 fertiggestellt und in Betrieb genommen werden. Mit der Überwindung einiger Kinderkrankheiten und vor allem dem Einbau

seitenelastisch gelagerter Radsätze sowie der Verkleinerung des Spurkranzes der mittleren Drehgestellräder leiteten die SBB 1954 die Serienfertigung ein. In den Jahren 1955 bis 1966 gelangten insgesamt 118 weitere Einheiten zur Ablieferung. Schnell zeigte sich nun, dass mit den Ae 6/6 11401-11520 wirklich ein großer Wurf gelungen war und eine „neue Gotthardlok“ am Lokomotivhimmel funkelte. Einziges Manko der Ae 6/6 blieben ihre Drehgestelle, welche sich auf bestimmten Strecken als regelrechte „Schienenhobel“ erwiesen und so für eine übermäßige Abnutzung des Oberbaus sorgten.

Digital Funktionen	CU	MS	MS 2	CS1	CS2-3	CS2-3
Spitzensignal						
Führerstandsbeleuchtung						
E-Lok-Fahrgeräusch						
Lokpfeif						
Direktsteuerung						
Bremsquietschen aus						
Lichtfunktion						
Spitzensignal Lokseite 2						
Rangierpfeif						
Rangiergang + Rangierlicht						
Spitzensignal Lokseite 1						
Lichtfunktion						
Lüfter						
Schaffnerpfeif						
Luftpresse						
Lichtfunktion						

– Ab dem Update 3.55 auch bis zu 32 Funktionen für die MS2

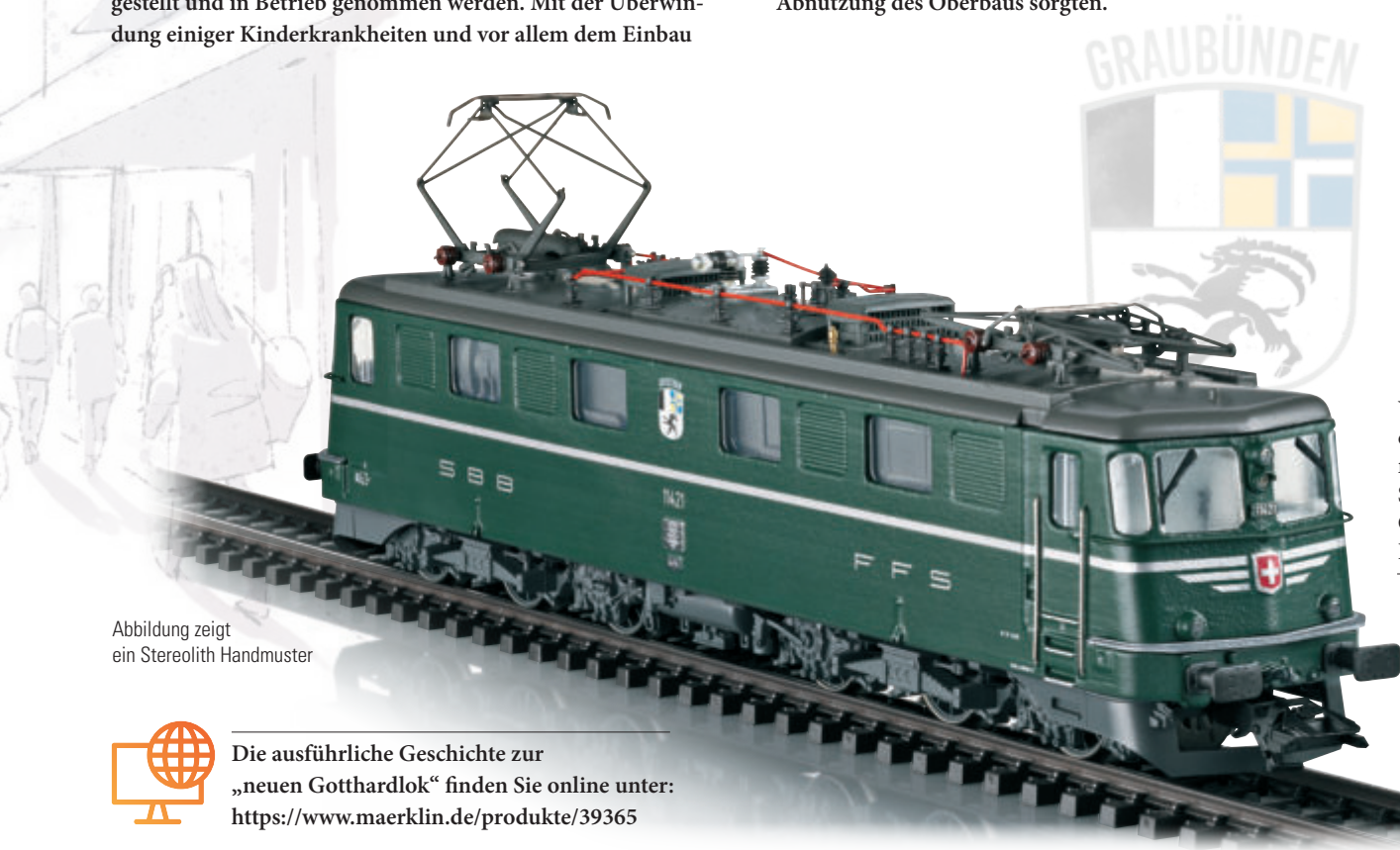


Abbildung zeigt ein Stereolith Handmuster



Die ausführliche Geschichte zur „neuen Gotthardlok“ finden Sie online unter: <https://www.maerklin.de/produkte/39365>

Vorbildgerecht zeigt sich die Front der Ae 6/6 dank des komplett neuen Einsatzes für den Schienenräumer und den im Gehäuse aufgenommenen Fensterstegen.



TRIX

Dieses Modell finden Sie im Trix H0-Sortiment unter der Artikelnummer 25666.





37875 Elektrolokomotive Re 420

Vorbild: Elektrolokomotive Re 420 der Schweizerischen Bundesbahnen (SBB), Geschäftsbereich SBB Cargo. Sonderbeklebung zum Jubiläum „175 Jahre Schweizer Bahnen“ in 2022. Betriebsnummer Re 420 251-1. Betriebszustand 2022.

Modell: Mit Digital-Decoder mfx+ und umfangreichen Geräuschfunktionen. Geregelter Hochleistungsantrieb mit Schwungmasse, zentral eingebaut. 4 Achsen über Kardan angetrieben. Haftreifen. Fahrtrichtungsabhängig wechselndes Dreilicht-Spitzensignal und 1 weißes Schlusslicht (Schweizer Lichtwechsel) konventionell in Betrieb, digital schaltbar. Beleuchtung umschaltbar bei Solofahrt auf 1 rotes Schlusslicht. Spitzensignal an Lokseite 2 und 1 jeweils separat digital abschaltbar.

Wenn Spitzensignal an beiden Lokseiten abgeschaltet ist, dann beidseitige Funktion des Doppel-A-Lichtes als rotes Nothalt-Signal. Fernscheinwerfer, Führerstandsbeleuchtung und Maschinenraumbeleuchtung jeweils separat digital schaltbar. Beleuchtung mit wartungsfreien warmweißen und roten Leuchtdioden (LED). Angesetzte Griffstangen aus Metall. Kupplungen gegen beiliegende Frontschürzen austauschbar. Länge über Puffer 17,1 cm.

€ 375,- *

TRIX

Dieses Modell finden Sie im Trix H0-Sortiment unter der Artikelnummer 25875.

*Attraktive Werbegestaltung zum Jubiläum
„175 Jahre Schweizer Bahnen“*

Lokseite rechts



Lokseite links



Abbildungen zeigen das Handmuster

Auf einen Blick:

- Attraktive Werbegestaltung zu „175 Jahre Schweizer Bahnen“
- Mittelmotor und alle 4 Achsen über Kardan angetrieben
- Mit Spielwelt Digital-Decoder mfx+ und vielfältigen Licht- und Soundfunktionen
- Design erstellt in Zusammenarbeit mit Frau Gudrun Geiblinger



Digital Funktionen	CU	MS	MS 2	CS 1	CS 2-3	CS 2-3
Spitzensignal						Druckluft ablassen
Schlusslicht						Panto-Geräusch
E-Lok-Fahrgeräusch						Sanden
Lokpfeiff						Türenschießen
Direktsteuerung						Kompressor
Fernlicht						Ankuppelgeräusch
Führerstandsbeleuchtung						Schaffnerpfeiff
Spitzensignal Lokseite 2						Hauptschalter
Rangiergang						
Rangierpfeiff						
Spitzensignal Lokseite 1						
Führerstandsbeleuchtung						
Bremsquietschen aus						
Lichtfunktion						
Schlusslicht						
Lüfter						

– Ab dem Update 3.55 auch bis zu 32 Funktionen für die MS2





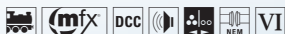
47568 Kesselwagen-Set Zacens

Vorbild: Drei 4-achsige Kesselwagen der Bauart Zacens. Ausführung mit isolierten Knickkesseln, seitlichen Aufstiegen und Y 25 Drehgestellen. Privatwagen der Wascosa AG, CH-Luzern, registriert in den Niederlanden. Betriebszustand um 2014.

Modell: Detaillierte Fahrgestelle mit durchbrochenem Rahmen und vielen angesetzten Einzelheiten. Alle Kesselwagen mit unterschiedlichen Betriebsnummern. Wagen einzeln verpackt, mit zusätzlicher Umverpackung. Länge über Puffer je Wagen 18 cm. Gesamtlänge über Puffer ca. 54,5 cm. Gleichstromradsatz je Wagen E700580.

€ 139,- * (3 Wagen)





39867 Elektrolokomotive Baureihe 189

Vorbild: Elektrolokomotive Baureihe 189 der MRCE gemietet von der Rotterdam Rail Feeding B.V. (RRF). Mehrsystemlokomotive mit 4 Dachstromabnehmern für den grenzüberschreitenden Güterverkehr Niederlande-Deutschland. Betriebsnummer 189 091-2. Betriebszustand ab 2019.

Modell: Mit Digital-Decoder mfx+ und umfangreichen Geräuschfunktionen. Geregelter Hochleistungsantrieb mit Schwungmasse, zentral eingebaut. 4 Achsen über Kardan angetrieben. Haftreifen. Fahrtrichtungsabhängig wechselndes Dreilicht-Spitzensignal und zwei rote Schlusslichter konventionell in Betrieb, digital schaltbar. Spitzensignal an Lokseite 2 und 1 jeweils digital separat abschaltbar. Doppel-A-Lichtfunktion. Fernlicht digital zuschaltbar. Beleuchtung mit wartungsfreien, warmweißen und roten Leuchtdioden (LED). Führerstände mit Inneneinrichtung. Angesetzte Griffstangen aus Metall. Vorbildgerecht mit unterschiedlichen Stromabnehmern für die Stromsysteme in Deutschland und den Niederlanden ausgestattet. Länge über Puffer 22,5 cm.

Auf einen Blick:

- **Vorbildgerecht ausgestattet mit zwei verschiedenen Stromabnehmern**
- **Fernlicht schaltbar**
- **Mit Spielwelt-Decoder mfx+ und umfangreichen Betriebs- und Geräuschfunktionen**

€ 379,-*

Lokomotive für den grenzüberschreitenden Güterverkehr

Digital Funktionen	CU	MS	MS 2	CS 1	CS 2-3
Spitzensignal					
E-Lok-Fahrgeräusch					
Fernlicht					
Signalhorn					
Direktsteuerung					
Spitzensignal Lokseite 2					
Rangierpfeif					
Rangiergang					
Spitzensignal Lokseite 1					
Bremsquietschen aus					
Ankuppelgeräusch					
Kompressor					
Druckluft ablassen					
Sanden					
Warmmeldung					
Bahnhofsansage					
Bahnhofsansage – NL					

– Ab dem Update 3.55 auch bis zu 32 Funktionen für die MS2

TRIX

Dieses Modell finden Sie im Trix H0-Sortiment unter der Artikelnummer 22004.





47136 Container-Tragwagen Bauart Sgnss

Vorbild: 4-achsiger Containertragwagen Bauart Sgnss für den kombinierten Ladungsverkehr der T.R.W., Brüssel, registriert in Belgien. Beladen mit einem 40-ft.-Boxcontainer. Betriebszustand um 2020.

Modell: Drehgestelle Typ Y 25. Vorbildgerecht durchbrochener Tragwagen-Boden aus Metall mit markanten fischbauchartigen Außenlangträgern. Beladen mit einem 40-ft.-Boxcontainer zum Abnehmen. Länge über Puffer 22,7 cm. Gleichstromradsatz E700580.

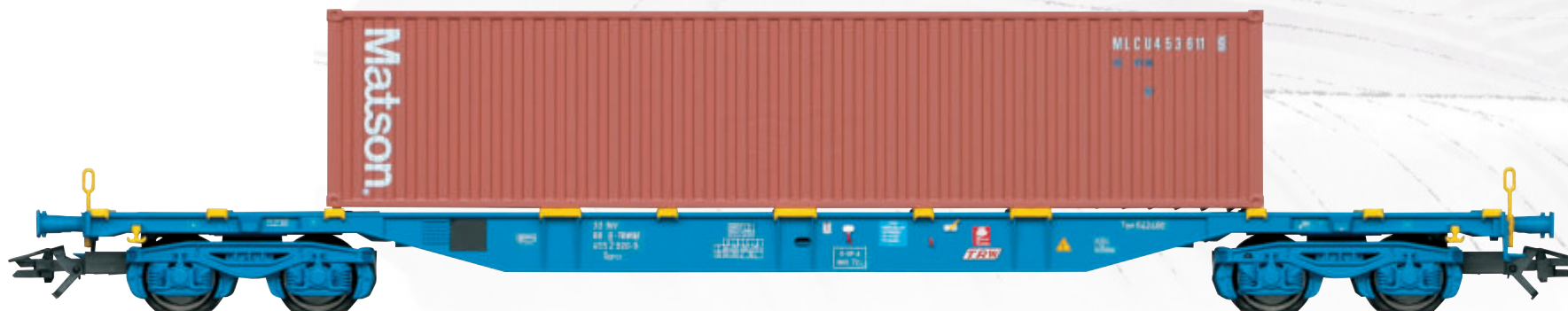
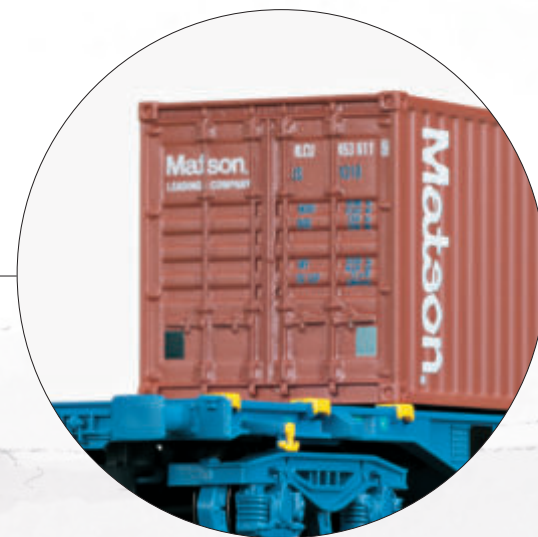
Auf einen Blick:

- 40-ft.-Boxcontainer zum Abnehmen
- Für noch mehr Abwechslung im kombinierten Ladungsverkehr

€ 74,99 *

Eine passende Diesellokomotive Class 66 (Artikel 39062) oder G2000 (Artikel 37297) finden Sie im Märklin H0-Sortiment.

Vorbildgerecht und detailliert zeigen sich auch die Stirnseiten



47136

47136

47136

47136

37297



37297 Diesellokomotive Vossloh G 2000 BB

Vorbild: Schwere Diesellokomotive Vossloh G 2000 BB mit symmetrischem Führerhaus. Lokomotive der ATC AngelTrainsCargo, Antwerpen, als Serie 57 vermietet an die Belgischen Staatsbahnen (SNCB). Lichtgraue Grundfarbgebung mit basaltgrauem Rahmen. Lok-Betriebsnummer 5706. Betriebszustand der Epoche VI.

Modell: Mit Digital-Decoder mfx+ und umfangreichen Geräusch- und Lichtfunktionen. Geregelter Hochleistungsantrieb mit Schwungmasse zentral eingebaut. Alle 4 Achsen über Kardan angetrieben. Haftreifen. Fahrtrichtungsabhängig wechselndes Dreilicht-Spitzensignal und 2 rote Schlusslichter konventionell in Betrieb, digital schaltbar. Spitzensignal an Lokseite 2 und 1 jeweils separat digital abschaltbar. Wenn Spitzensignal an beiden Lokseiten abgeschaltet ist, dann beidseitige Funktion des Doppel-A-Lichtes. Führerstandsbeleuchtung pro Führerstand jeweils

separat digital schaltbar. Beleuchtung mit wartungsfreien warm-weißen und roten Leuchtdioden (LED). Viele separat angesetzte Details. Längsseitige Geländer am Rahmen aus Metall. Detaillierte Pufferbohle. Ansteckbare Bremsschläuche liegen bei. Beiliegende Frontabdeckungen können zusätzlich an der Pufferbohle montiert werden. Länge über Puffer 20 cm.

Auf einen Blick:

- **Fahrgestell und Teile des Aufbaus aus Metall**
- **Führerstandsbeleuchtung separat digital schaltbar**
- **Spielwelt Digital-Decoder mfx+ mit umfangreichen Betriebs- und Geräuschfunktionen**

€ 359,- *

Digital Funktionen	CU	MS	MS 2	CS1	CS2-3	CS2-3
Spitzensignal						Schaffnerpfeif
Führerstandsbeleuchtung						Rangiergang
Diesellok-Fahrgeräusch						Rangier-Doppel-A-Licht
Signalton						
Führerstandsbeleuchtung						
Bremsenquietschen aus						
Spitzensignal Lokseite 2						
Rangierpfeif						
Spitzensignal Lokseite 1						
Direktsteuerung						
Sanden						
Ankuppelgeräusch						
Lüfter						
Druckluft ablassen						
Puffer an Puffer						
Diesel nachfüllen						

– Ab dem Update 3.55 auch bis zu 32 Funktionen für die MS2





39491 Dampflokomotive E 991

Vorbild: Dampflokomotive mit Schlepptender E 991 der Dänischen Staatsbahnen (DSB). Ausführung im Betriebszustand um 2007.

Modell: Mit Digital-Decoder mfx+ und umfangreichen Licht- und Geräuschfunktionen. Geregelter Hochleistungsantrieb mit Schwungmasse im Kessel. Drei Achsen angetrieben. Haftreifen. Lokomotive und Tender weitgehend aus Metall. Ein Rauchgenerator ist serienmäßig eingebaut. Fahrtrichtungsabhängig wechselndes Dreilicht-Spitzensignal an Lok und Tender sowie eingebauter Rauchsatz konventionell in Betrieb, digital schaltbar. Das Notlicht an der Rauchkammertür ist separat digital schaltbar. Zusätzlich sind eine Führerstandsbeleuchtung und das Feuerflackern in der Feuerbüchse separat digital schaltbar. Beleuchtung mit wartungsfreien warmweißen und roten Leuchtdioden (LED). Verstellbare Kupplung mit Kinematik zwischen Lok und Tender. Am Tender kinematikgeführte Kurzkupplung mit NEM-Schacht. Befahrbarer Mindestradius 360 mm. Diverse Ansteckteile wie bspw. Aufstiegstritte, Bremsschläuche, Rohrleitungen und Schraubenkupplungsimitation liegen bei. Länge über Puffer ca. 24,5 cm.

Auf einen Blick:

- **Komplette Neukonstruktion**
- **Besonders filigrane Metallkonstruktion**
- **Serienmäßig eingebauter Rauchgenerator**
- **Notlicht separat digital schaltbar**
- **Führerstandsbeleuchtung separat digital schaltbar**
- **Feuerflackern in der Feuerbüchse digital schaltbar**

€ 629,-*

Besonders filigrane Metallkonstruktion

Vorbildgerecht umgesetzt zeigen sich auch die vergrößerten Seitenfenster



TRIX

Dieses Modell finden Sie im Trix H0-Sortiment unter der Artikelnummer 25491.



Weitere Einzelheiten und Einblicke finden Sie in unserem Sonderprospekt. Fragen Sie Ihren Fachhändler oder gehen Sie auf www.maerklin.de

Die schönste Dampflokomotive der dänischen Staatsbahnen (DSB) war die Baureihe (Litra) E. Ihr Ursprung liegt bei elf Pacific-Schnellzugloks der schwedischen Staatsbahnen (SJ) der Reihe F, die dort wegen zunehmender Elektrifizierungen 1937 aus dem Dienst ausschieden. Die DSB konnten diese zugstarken Lokomotiven übernehmen und reichten sie dann als E 964–974 in ihren Bestand ein. Ab 1940 benötigten die DSB dringend weitere leistungsstarke Dampfloks und so ließen sie nun 25 Lokomotiven der Reihe E bei Frichs in Aarhus als E 975–999 mit kleinen Verbesserungen

nachbauen. Bis in die 1960er-Jahre standen die Pacifics vor Reise- und Güterzügen ihren „Mann“, doch dann musste eine nach der anderen auf das Abstellgleis. Mehrere Maschinen blieben aber erhalten, so auch die E 991 als betriebsfähige Museumslokomotive der DSB. Sie stand bis 2010 fast durchgehend für Sonderleistungen im Betrieb und hatte am 14. November 2000 die große Ehre, als Führungslokomotive dem Sonderzug mit dem Sarg der verstorbenen Königin Ingrid von Kopenhagen zur Beisetzung nach Roskilde voran zu fahren.

Digital Funktionen	CU	MS	MS 2	CS1	CS2-3	CS2-3
Spitzensignal						Sanden
Raucheinsatz						Wasser nachfüllen
Dampflokom-Fahrgeräusch						Kohle nachfüllen
Lokpfeif						
Direktsteuerung						
Bremsenquietschen aus						
Führerstandsbeleuchtung						
Feuerbüchsenflackern						
Rangierpfeif						
Dampf ablassen						
Lichtfunktion						
Kohle schaufeln						
Kipprost						
Luftpumpe						
Wasserpumpe						
Injektor						

– Ab dem Update 3.55 auch bis zu 32 Funktionen für die MS



Store-Wagen 2022



47583 Container-Tragwagen Lgs 580

Vorbild: 2-achsiger Containertragwagen Bauart Lgs 580 für den kombinierten Ladungsverkehr. Verkehrsrote Grundfarbgebung. Deutsche Bahn AG (DB AG). Tragwagen beladen mit einem 40-ft. Boxcontainer. Betriebszustand um 2019.

Modell: Tragwagen mit Darstellung des Riffelbleches als Abdeckblech am Wagen-Aufbau. Bei den Rangiertritten jeweils angesetzter Haltebügel im aufgerichteten Zustand. Am Längsträger angesetzte Aufstiegsleiter und Seilanker mit Schutzrohren. Ausführung ohne Handrad für bodenbedienbare Feststellbremse. Beladen mit 40-ft.-Boxcontainer zum Abnehmen. Länge über Puffer 16,1 cm. Gleichstromradsatz E700580.

Einmalige Serie.

€ 59,99 *

Passende Ergänzung zu den bisher erschienenen Containertragwagen 47812, 47133 und 47690, zur Bildung eines Containerzuges zum Beispiel mit der Elektrolokomotive der Baureihe 193, Artikel 36161, der Diesellokomotive G2000, Artikel 37217 oder der neuen Diesellokomotive Class 66, Artikel 39075, ebenfalls exklusiv für Märklin-Stores.

Sondermodell, nur in den Märklin-Stores erhältlich
(D: Mainz, Essen, Stuttgart, Neustadt/Donau, Mühlheim/Main,
München, Hamburg. NL: Utrecht. IT: Bergamo. JP: Osaka)



| 47583

| 47583

| 47583

| 39075



39075 Diesellokomotive Class 66

Vorbild: Dieselelektrische Güterzuglokomotive Class 66. Lokomotive in fiktiver schwarzer Grundfarbgebung als Privatbahn-Lokomotive. Lok-Betriebsnummer 92 80 1 266 202-1. Betriebszustand 2021.

Modell: Mit Digital-Decoder mfx+ und umfangreichen Geräusch- und Lichtfunktionen. Geregelter Hochleistungsantrieb mit Schwungmasse zentral eingebaut. 4 Achsen über Kardan angetrieben. Haftreifen. Fahrtrichtungsabhängig wechselndes Dreilicht-Spitzenignal und 2 rote Schlusslichter konventionell in Betrieb, digital schaltbar. Spitzenignal an Lokseite 2 und 1 jeweils separat digital abschaltbar. Wenn Spitzenignal an beiden Lokseiten abgeschaltet ist, dann beidseitige Funktion des Doppel-A-Lichtes. Führerstandsbeleuchtung digital schaltbar. Steuerpultbeleuchtung digital schaltbar. Weitere Lichtfunktionen wie bspw. Fernlicht, Rangier-Sonderzeichen und Blinklicht digital schaltbar. Beleuchtung mit wartungsfreien warmweißen und roten Leuchtdioden (LED). Serienmäßig eingebauter Dampfgenerator mit dynamischem Rauchausstoß. Viele separat angesetzte Details. Detaillierte Pufferbohle. Diverse Zurüstteile liegen bei. Länge über Puffer ca. 24,7 cm.



Auf einen Blick:

- **Lieferung mit Sammlervitrine und Echtheitszertifikat**
- **Spielwelt mfx+ Digital-Decoder mit umfangreichen Betriebs- und Geräuschfunktionen**
- **Führerstand- und Steuerpultbeleuchtung digital schaltbar**
- **Serienmäßig eingebauter Dampfgenerator mit dynamischem Dampfausstoß**
- **Sondermodell, nur in den Märklin-Stores erhältlich (D: Mainz, Essen, Stuttgart, Neustadt/Donau, Mühlheim/Main, München, Hamburg. NL: Utrecht. IT: Bergamo. JP: Osaka)**

Einmalige Serie.

€ 469,- *

Digital Funktionen	CU	MS	MS 2	CS 1	CS 2-3	CS 2-3
Spitzenignal						☐
Raucheinsatz						☐
Diesellok-Fahrgeräusch						☐
Signalhorn hoch						☐
Direktsteuerung						☐
Bremsquietschen aus						☐
Spitzenignal Lokseite 2						☐
Signalhorn tief						☐
Spitzenignal Lokseite 1						☐
Führerstandsbeleuchtung						☐
Fernlicht						☐
Lichtfunktion						☐
Lichtfunktion 1						☐
Lichtfunktion 2						☐
Lichtfunktion 3						☐
Signalhorn tief						☐
Lüfter						☐
Lichtfunktion						☐
Signalhorn hoch						☐
Rangiergang						☐
Kompressor						☐
Druckluft ablassen						☐
Sanden						☐
Ankuppelgeräusch						☐
Kuppelgeräusch						☐
Diesel nachfüllen						☐
Warnmeldung						☐
Warnmeldung						☐
Betriebsgeräusch						☐

– Ab dem Update 3.55 auch bis zu 32 Funktionen für die MS2



Einen passenden Containertragwagen Bauart Lgs 580 finden Sie unter der Artikelnummer 47583 im Märklin HO-Sortiment, exklusiv für Märklin-Stores. Weitere Containerwagen der letzten Jahre sind unter den Artikelnummern 47812, 47133 und 47690 ebenfalls exklusiv für die Märklin-Stores erschienen.

Zubehör

fx mfx dcc III-VI

74862 C-Gleis Drehscheibe

DB-Einheitsbauart 23 m. Für konventionellen und digitalen Fahrbetrieb geeignet. Ferngesteuerte Drehbühne mit eingebautem Motor. Ausschließlich digitale Steuerung mit Mobile Station 2 und Central Station 2 und 3 (nicht beiliegend). Besonders komfortable Steuerung mit der Central Station 2 und 3 mittels Gleisvorauswahl oder mit diversen Digital-Zentralen mit dem Digital-Format DCC. Funktion: Drehen rechts/links Grube zum versenkten Einbau in die Anlage. 6 Gleisanschlüsse für C-Gleise zum Einsetzen an beliebiger Stelle. Abgangswinkel im C-Gleis-Rastermaß von 12°. Mit Übergangsgleis 24922 zum K-Gleis und mit Übergangsgleis 24951 zum M-Gleis verwendbar. Ausbaubar auf max. 30 Gleisanschlüsse im Raster von 12° mit Erweiterung 74871. Separate Stromversorgung der Abgangsgleise notwendig. Außendurchmesser mit je einem Abgang gegenüber 378 mm. Durchmesser der Grube ohne Abgangsgleise 278 mm. Bühnenlänge 263 mm. Passend zum Ringlokschuppen 72887. Diverse schaltbare Soundfunktionen. Drehscheibenwärterhaus und Außenleuchte mit LED beleuchtet, schaltbar.

Auf einen Blick:

- Sound
- Wärterhaus mit LED-Beleuchtung

€ 549,- *

Digital Funktionen	CU	MS	MS 2	CS1	CS2-3
Lichtfunktion	■	■	■	■	■
Lichtfunktion	■	■	■	■	■
Besondere Soundfunktion	■	■	■	■	■
Signalton 1	■	■	■	■	■
Signalton 2	■	■	■	■	■

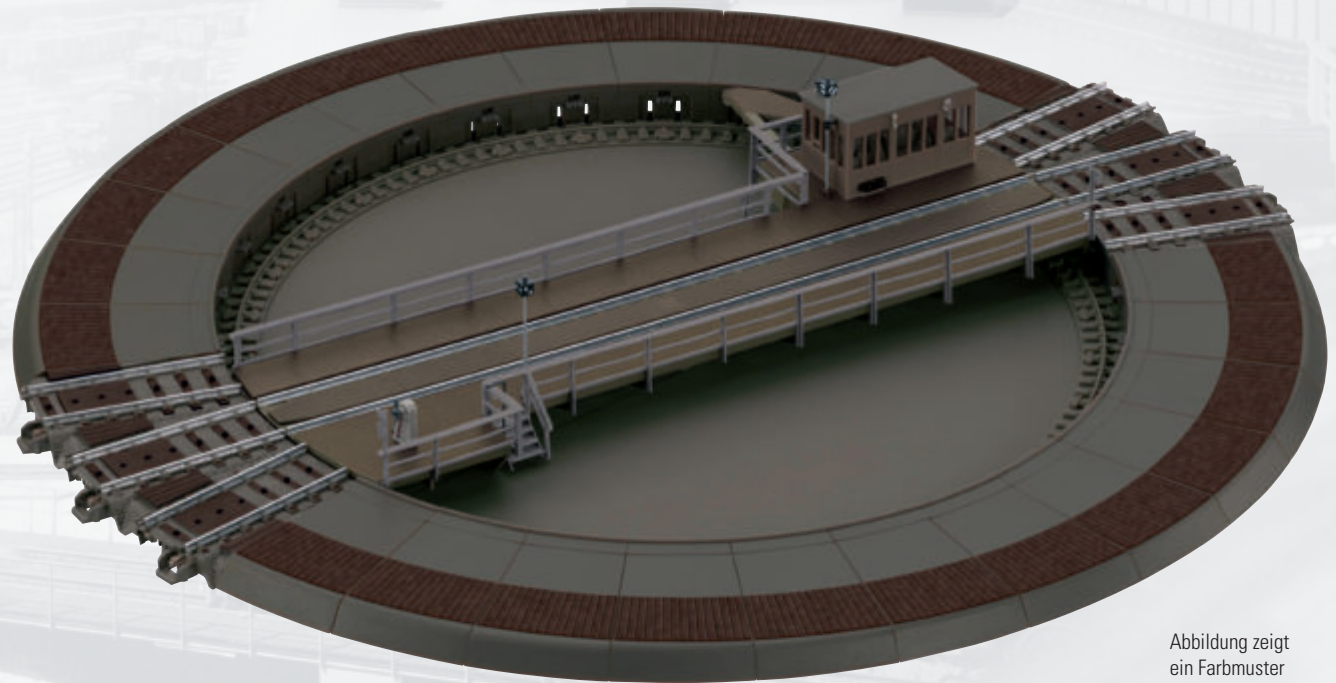


Abbildung zeigt ein Farbmuster



72887 Bausatz Lokomotivschuppen

Vorbild: Ringlokschuppen in Ziegelbauweise mit farblich abgesetzten Tragwerk.

Modell: 3 Stände angeordnet im Winkel von je 12°. Passend zu den Drehscheiben 74861, 74862 und 66861 (Trix H0). Geeignet für C-Gleis und für K-Gleis (Gleise nicht enthalten). Maße: 377 x 494 x 129 mm.

€ 139,- *

Nutzbare Gleislänge innen ca. 30 cm.
Automatisch schließende Tore bei Einfahrt der Lokomotiven. Für den nachträglichen Einbau von Servos verwenden Sie bitte Fallner 191200SA.



Vorderseite



Rückseite

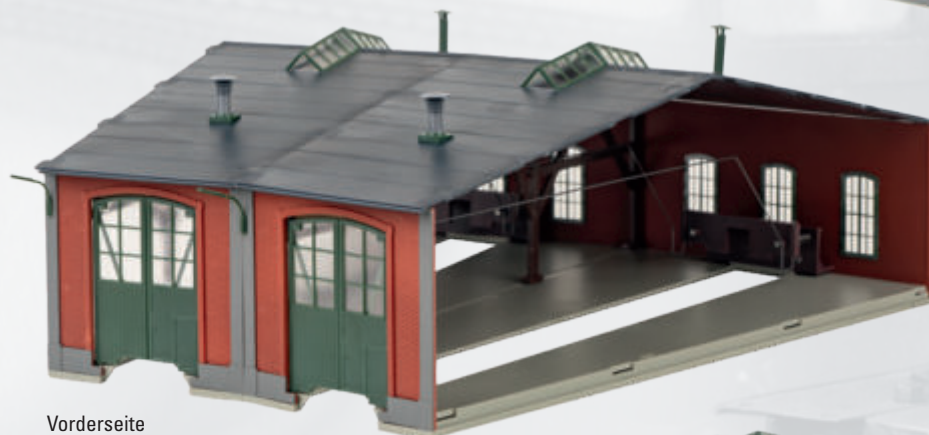
*Auch für Zweileiter-Gleissysteme geeignet
Mit automatisch öffnenden und schließenden Toren*



72889 Ergänzungsbausatz Lokomotivschuppen

Modell: 2-ständiger Erweiterungsbau ohne Seitenwände für den Ringlokschuppen 72887 im Winkel von je 12°. Passend zu den Drehscheiben 74861, 74862 und 66861 (Trix H0). Geeignet für C-Gleis und für K-Gleis (Gleise nicht enthalten). Maße: 369 x 325 x 129 mm.

€ 89,99 *



Vorderseite



Rückseite

Eine passende Innenbeleuchtung finden Sie bei Fallner unter der Artikelnummer 180653.

Zubehör

Universal-Platine mit Leuchtdioden zur Nachrüstung der meisten Personenwagen im Märklin H0-Sortiment. Eingebauter Pufferspeicher ermöglicht einen flackerfreien Betrieb. Helligkeit der Innenbeleuchtung manuell einstellbar. Für kürzere Wagen kann die Platine an mehreren Stellen gekürzt werden. Haltebügel zur Befestigung auf der Inneneinrichtung liegen bei.

LED I - VI

73410 LED-Innenbeleuchtung warmweiß

Auf einen Blick:

- Gemütlichkeit im Wagen: gedämpfte LED
- Flackerfreier Betrieb durch Pufferspeicher
- Einstellbare Helligkeit der Innenbeleuchtung

€ 19,99 *

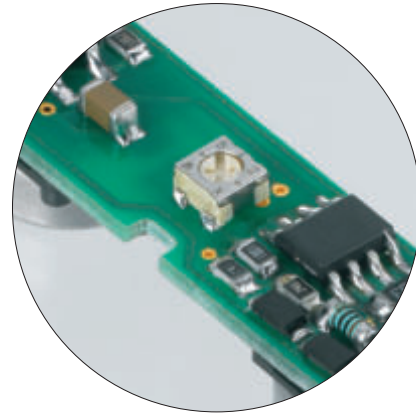
LED III - VI

73411 LED-Innenbeleuchtung kaltweiß

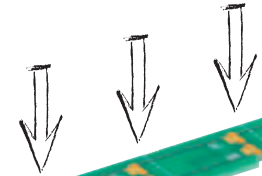
Auf einen Blick:

- Helles Licht im Wagen: weiße LED
- Flackerfreier Betrieb durch Pufferspeicher
- Einstellbare Helligkeit der Innenbeleuchtung

€ 19,99 *



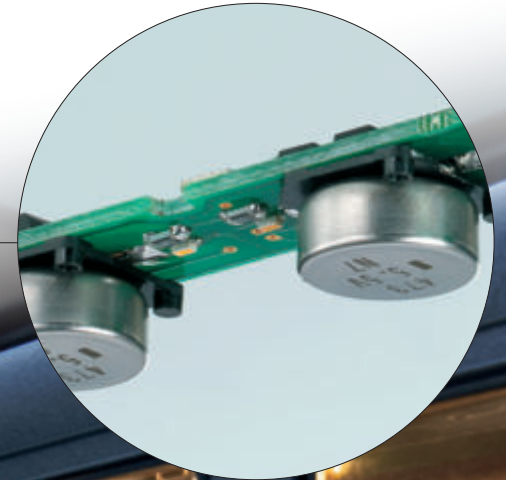
Über die Feineinstellung lässt sich das Innenlicht individuell dimmen



Universal kürzbar!
Dank der durchdachten Sollbruchstellen lassen sich die neuen Lichtplatinen auf andere Wagenlängen anpassen.



Für eine flackerfreie Beleuchtung sorgen die ausreichend konzipierten Pufferspeicher



Zum elektrischen Anschluss ist je nach Wagentyp eine separate Stromzuführung 73404, 73405 bzw. 73406 oder die stromführende Kupplung 72020 mit Massefeder 72050 erforderlich.

Im Gleichstrombetrieb sind die separaten Stromzuführungen 66715 bzw. 66716 erhältlich.

VI

76550 Container-Set 40 ft.

Vorbild: Vier 40-ft.-Standard-Boxcontainer unterschiedlicher Firmen.
Aktueller Betriebszustand der Epoche VI.

Modell: Set bestehend aus vier 40-ft.-Standard-Boxcontainern in unterschiedlicher Gestaltung zur Ergänzung und passend zu allen vorhandenen Märklin/Trix Containertragwagen der Bauarten Sgns und Lg(n)s sowie Doppel-Containertragwagen der Bauart Sgrrs.

€ 44,99 *



*Die ideale Ergänzung für jeden Containerzug
Container stapelbar*

VI

76551 Container-Set 20 ft.

Vorbild: Vier 20-ft.-Standard-Boxcontainer unterschiedlicher Firmen.
Aktueller Betriebszustand der Epoche VI.

Modell: Set bestehend aus vier 20-ft.-Standard-Boxcontainern in unterschiedlicher Gestaltung zur Ergänzung und passend zu allen vorhandenen Märklin/Trix Containertragwagen der Bauarten Sgns und Lg(n)s sowie Doppel-Containertragwagen der Bauart Sgrrs.

€ 36,99 *



Zubehör

Der neue Kurzkupplungskopf ist speziell für neukonstruierte Lokomotiven mit vorbildgerecht niedrigerer Pufferbohle und damit geringerer Pufferhöhe ab Schienenoberkante vorgesehen (nach NEM 303), um ein notwendiges Ausschwenken des Kurzkupplungssystems unterhalb der Pufferteller zu gewährleisten. Der neue Kurzkupplungskopf ist mit allen gängigen Märklin Kupplungen kompatibel.

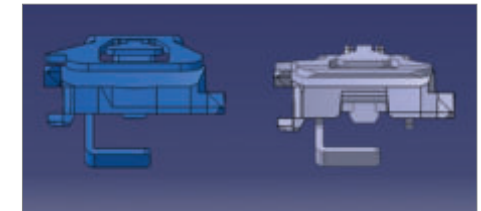
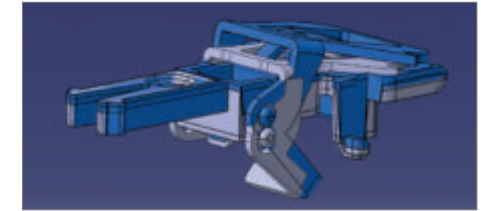
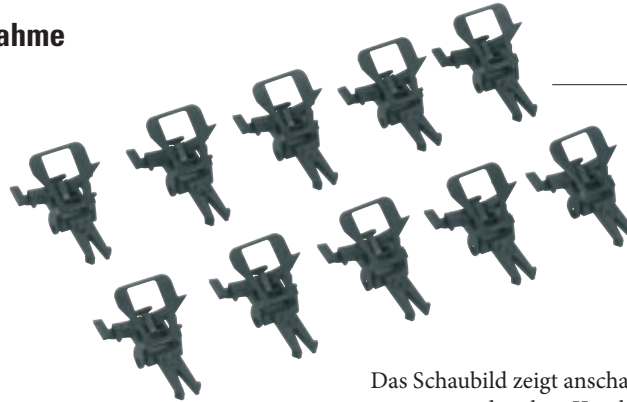
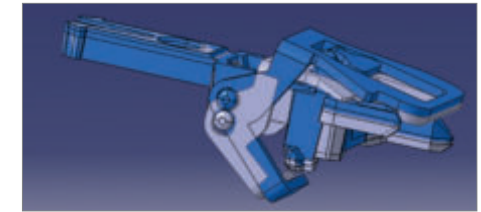
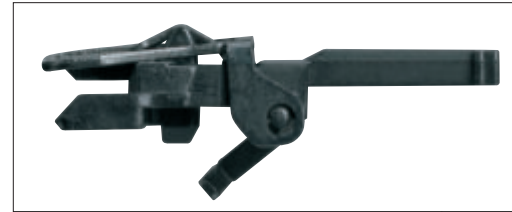
72010 Kurzkupplungsköpfe für Norm-Kupplungsaufnahme

Inhalt: 10 Kurzkupplungsköpfe. Zum Einsetzen in Fahrzeuge mit Norm-Kupplungsaufnahme (NEM 362) und Kulissenführung, sowie bei Fahrzeugen mit geringerer Pufferhöhe nach NEM 303. Kompatibel mit Standardkupplungen (NEM 360).

Auf einen Blick:

- **Packung mit 10 Kurzkupplungsköpfen für Fahrzeuge mit geringerer Pufferhöhe**

€ 13,99 * (10 Stk.)



Das Schaubild zeigt anschaulich die Unterschiede des alten Kurzkupplungskopfes (blau) gegenüber dem neuen Kurzkupplungskopf (grau).



03071 Märklin Gleisplanbuch

Ausführung in deutscher Sprache.

03061 Märklin Gleisplanbuch

Ausführung in englischer Sprache.

Auf einen Blick:

- **Perfekter Ratgeber für den Anlagenbau**
- **Mit 25 Gleisplänen von einfach bis schwer**

je € 22,90 *

Auf über 160 Seiten erhalten Sie ausführliche Tipps für den Anlagenbau mit den wesentlichen Informationen zur Gleisgeometrie, Anlagensteuerung und Zubehörartikeln. Ein idealer Leitfaden für die Gestaltung und den Aufbau einer modernen Gleisanlage. Zudem finden sich zahlreiche Ratsschlüsse, um vorhandene Anlagen zu modernisieren und sie in die digitale Welt zu übernehmen. Im Ratgeber integriert sind außerdem 25 Gleispläne für das C- und K-Gleissystem.

IV

80832 Märklin Magazin-Jahreswagen Spur Z 2022

Vorbild: 2-achsiger Schiebedach-/Schiebewandwagen Tbis 871, als Privatwagen des Märklin Magazins eingestellt bei der Deutschen Bundesbahn (DB). Betriebszustand der Epoche IV.

Modell: Wagenaufbau aus Kunststoff, hochdetailliert und fein bedruckt. Angesetzte stirnseitige Bühnen. Länge über Puffer 64 mm.

Einmalige Serie.
Fortsetzung der beliebten Serie von Märklin Magazin-Jahreswagen.

€ 38,99 *



NEW IV

48522 Märklin Magazin Jahreswagen H0 2022

Vorbild: Güterzug-Gepäckwagen Bauart Pwgs 041, mit Dachaufsatz. Privatwagen des Märklin Magazins Göppingen, eingestellt bei der Deutschen Bundesbahn (DB). Betriebszustand um 1990.

Modell: Dachkanzel mit Durchbruch zum Innenraum. Unterboden mit angesetztem Bremsgestänge. Länge über Puffer 11,9 cm. Gleichstromradsatz E700580.

Einmalige Serie.

€ 44,99 *



Noch kein Abonnement?
Hier geht's zum Abo:
<https://www.maerklin.de/de/erlebnis/maerklin-magazin>
<https://www.maerklin.de/en/experience/maerklin-magazin>

Briefe und Pakete

Ab August 1948 begann die Oberpostdirektion Hannover den posteigenen Rangierdienst zwischen Hannover Hbf, Wagenabstellbahnhof-Pferdeturm (Postumschlaghalle), Postanlage Clausewitzstraße und Postanlage Westseite mit eigenen Dieselloks zu bewältigen. Bis Ende 1953 standen dann drei Nachbauten der dreifach gekuppelten Wehrmachtsdieselloks (analog DB-Baureihe V 36) zur Verfügung. Sie wieselten anfangs ständig im Zwei-, später im Dreischichtbetrieb über die Gleise des

Hannoveraner Hauptbahnhofs, bei schweren Zügen sogar in Doppeltraktion als „doppeltes Lottchen“. Zunächst waren die Maschinen schwarz lackiert, doch spätestens ab den 1960er-Jahren dann leuchtend rot mit silberfarbenem Dach, Posthorn und Beschriftung in Gelb. Die als Nr. 1, 3 und 4 bezeichneten Loks fuhren bis zum 1. August 1972, dann wurde aus Rationalisierungsgründen der Rangierdienst mit posteigenen Lokomotiven in Hannover aufgegeben.





81341 Zugpackung Deutsche Bundespost

Vorbild: Güterzug der Deutschen Bundespost bestehend aus Diesellokomotive V36 (OPD Hannover) mit 2 ged. Güterwagen Gmhs 53, 1 Rungenwagen Rmms 33 mit Bremserbühne und Lieferfahrzeug Tempo Dreirad. Alle Fahrzeuge im Zustand der Epoche III um 1963.

Modell: Lokomotive mit Glockenankermotor, vorwiegend aus Metall. Weiterhin Spitzensignal mit warmweißen/roten LED im Wechsel der Fahrtrichtung, Alle Wagen vorbildgerecht bedruckt. Ladegut Tempo-Dreirad „Post“ hergestellt aus Metall, gummibereift und rollfähig. Rungensatz für den Rmms 33 im Lieferumfang enthalten. Alle Fahrzeuge in Sonderausführung einzeln nicht erhältlich. Länge über Puffer ca. 220 mm.

Auf einen Blick:

- Glockenankermotor
- Lieferfahrzeug Tempo Dreirad

Einmalige Serie für die Märklin Händler-Initiative (MHI).

€ 299,-*



mhi
märklin Händler-Initiative



Dieses Modell wird in einer einmaligen Serie nur für die Märklin Händler-Initiative (MHI) gefertigt. 5 Jahre Garantie auf alle MHI-Artikel und Club-Artikel (Märklin Insider und Trix Club). Die Garantiebedingungen und eine aktuelle Zeichenerklärung finden Sie auf Seite 39.

Manufakturmodell – Teil 5 aus der Sammelserie



86236 Offener Güterwagen Omm 52 in Echtbronze

Vorbild: Offener Güterwagen der Bauart Omm 52.
Ausführung ohne Bremserhaus.

Modell: Wagenaufbau und Wagenboden in Handarbeit in Bronze gegossen, transparent Schutzlackiert. Scheibenradsätze schwarz vernickelt.
Länge über Puffer 46 mm.

Auf einen Blick:

- Aus der Märklin Z Manufakturmodelle Feinguss Edition
- Aufbau und Wagenboden in Echtbronze gegossen

Einmalige, limitierte Serie.

€ 99,99 *

In Bronze gegossen

Es benötigt Sorgfalt, handwerkliches Geschick und den Anspruch an Perfektion um aus einer Konstruktionszeichnung ein in Bronze gegossenes Spur Z Modell zu erschaffen. Einer der wichtigsten Schritte dabei ist die immer wieder kehrende Prüfung durch unser erfahrenes Team. Mit sicherem und prüfenden Blick sehen sie kleinste Ungenauigkeiten an den ersten 3D-Mustern oder den in Gips ausgehärteten Negativ-Formen. Selbst kleinste Lufteinschlüsse wissen sie mit ihrer jahrelangen Erfahrung zu verhindern. Sei es durch den Einsatz modernster Technik oder auch mal einfach durch das Gespür eines alten Handwerksmeisters.

*In Bronze gegossen
ein Schmuckstück für Generationen*



Bisherige Modelle der Märklin Z Manufakturmodelle Feinguss Edition:



88565 Elektrolokomotive Serie Ce 6/8 III „Krokodil“



88932 Dampflokomotive BR 85



88207 Diesellokomotive Baureihe V 200



86606 Gedeckter Güterwagen VH 14



82170 Gedeckter Güterwagen Typ GI Dresden



82389 Kühlwagen



88569 Elektrolokomotive Serie Ce 6/8 III „Krokodil“



88846 Dampflokomotive Baureihe 50



© D. Junker, Eisenbahnstiftung

Vorbild: Schwere Güterzuglokomotive Baureihe 50 der Deutschen Bundesbahn (DB) mit Einheitstender 2'2'T26 in Umbauform als Kabinentender. Ausführung mit 3 Kesselaufbauten und Witte-Windleitblechen. Einsatz für schwere Güterzüge. Zustand der Epoche III, Betriebsnummer 50 1019.

Modell: Mit neukonstruiertem Lokgehäuse in Bronze gefertigt. Glockenankermotor mit Antrieb auf alle Kuppelachsen. Dunkle Radkränze und Gestänge. Fein detailliertes, vollständig funktionsfähiges Gestänge/Steuerung. Nachbildung der Bremsen, Sandfallrohre, Schienenräumer, Indusi beidseitig. Vergrößerte Pufferteller. Vorbildgerechte Farbgebung und Beschriftung. Rahmen der Tenderfenster bedruckt. Länge über Puffer ca. 109 mm.

Auf einen Blick:

- Neukonstruiertes Lokgehäuse
- Lokaufbau aus Bronze gegossen
- BR 50 mit erstmalig 3 Kesselaufbauten
- Vorbildgerechtes Gestänge/Steuerung
- Nachbildung der Bremsen und Schienenräumer
- Alle Achsen angetrieben
- Spitzensignal mit warmweißer LED-Beleuchtung

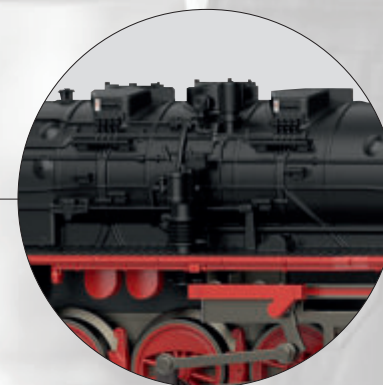
€ 349,-*

Erstmals eine BR 50 mit drei Domen



Ein Highlight für jede Anlage die BR 50 mit Kabinentender

Dank des neuartigen Bronzegussverfahrens konnte dieses Modell vorbildgerecht umgesetzt werden



86605

88846

Dampfbahn-Route Sachsen



88679 Elektrolokomotive Baureihe 101



© J. Bügel, Eisenbahnstiftung

101 088 wirbt seit Ende November 2021 für die Dampfbahn-Route Sachsen. Auf Ihren Seiten präsentiert sie neben der Saxonia und Sachsenstolz auch Fahrzeuge der sächsischen Schmalspurbahnen.

Vorbild: Schnellzuglokomotive Baureihe 101 der Deutschen Bahn AG (DB AG). Werbegestaltung „Dampfbahnroute Sachsen“. Lok-Betriebsnummer 101 088-3. Aktueller Betriebszustand.

Modell: Ausgerüstet mit Glockenankermotor. Beide Drehgestelle angetrieben. Beleuchtung mit wartungsfreien warmweißen/roten Leuchtdioden. Stromaufnahme umschaltbar auf Oberleitung. Länge über Puffer 86 mm.

Auf einen Blick:

- Glockenankermotor
- Exklusives Design

€ 229,- *



Lokseite links



Lokseite rechts



87756

88679



88596 Elektrolokomotive Re 420

Vorbild: Elektrolokomotive Re 420 der Schweizerischen Bundesbahnen (SBB) mit Werbegestaltung „175 Jahre Schweizer Bahnen“ im aktuellen Betriebszustand 2022.

Modell: Lokomotive mit Glockenankermotor. Alle Achsen angetrieben. Beleuchtung mit wartungsfreien warmweißen Leuchtdioden (3 x weiß vorn, 1 x weiß rechts hinten – Schweizer Lichtwechsel). Bewegliche Schienenräumer an beiden Drehgestellen. Stromaufnahme umschaltbar von Ober- auf Unterleitung. Länge über Puffer 75 mm.

Auf einen Blick:

- Glockenankermotor
- Bewegliche Schienenräumer
- LED-Beleuchtung mit Schweizer Lichtwechsel
- Design erstellt in Zusammenarbeit mit Frau Gudrun Geiblinger

€ 229,- *



Lokseite links

Lokseite rechts

Abbildungen zeigen
das Handmuster

Die „Vectrons“ von Siemens erfreuen sich als Mehrsystem-Elektroloks der Baureihe 193 bei privaten Betreibern und Leasingfirmen großer Beliebtheit. Auch die „LTE - Logistik und Transport GmbH“ führt ein paar dieser Maschinen im Bestand, darunter auch die mit besonderer Folierung versehene 193 232, die am 19. Januar 2018 von der Leasing-Firma ELL Austria GmbH übernommen wurde. Dabei handelt es sich um

die 100. Vectron für die ELL und die LTE würdigte dies beim Lokdesign mit der Figur des Fliegenden Holländers, des „Flying Dutchman“, der seither unter der Flagge der LTE segelt. Sinnbildlich zeigt die Lok anschaulich einen „Flug“ über die Ost-West-Achse, einen durchgängigen Bahntransport von Rotterdam nach Constanza. Mit dem „Flying Dutchman“ startete bei LTE die neue Lok-Design-Serie „Logistics4Legends“.



88233 Elektrolokomotive Baureihe 193



Vorbild: Mehrsystem-Elektrolokomotive Baureihe 193 (Siemens Vectron) der ELL/LTE in „Flying Dutchman“ Gestaltung. Zustand der Epoche VI.

Modell: Fahrwerk aus Metall, Lokaufbau aus Kunststoff. Hochfeine Ausführung mit aufwendiger Farbgebung und Beschriftung. Ausgerüstet mit Glockenankermotor, beide Drehgestelle angetrieben. Angesetzte Details, warmweiße/rote LED-Spitzenbeleuchtung mit der Fahrtrichtung wechselnd. Beide Drehgestelle angetrieben. Länge über Puffer ca. 86 mm.

Auf einen Blick:

- **Fein detaillierte Ausführung**
- **Aufwendige Farbgebung**
- **Glockenankermotor**
- **Warmweiß/rote LED-Spitzenbeleuchtung**

€ 259,- *



MÄRKLIN



SEIT 1969



Der „Schorsch“ – ein einzigartiges Unikat der Deutschen Reichsbahn (DR)



55127 Dampflokomotive Baureihe 02

Vorbild: Schnellzug-Dampflokomotive 02 0314-1 mit Öl-Hauptfeuerung und Öl-Tender der Deutschen Reichsbahn der DDR (DR/DDR). Umbau-Version als Versuchslokomotive der VES-M Halle (Saale). Ausführung mit Reko-Kessel und Teilverkleidung, auf Basis der Dampflokomotive 18 314 (ehemalige Badische IVh). Mit Witte-Windleitblechen und einseitiger Indusi. Betriebszustand um 1970/71.

Modell: Komplette Neukonstruktion aus Metall. Fahrgestell, Lokaufbau mit Kessel und Führerhaus aus Zinkdruckguss. Sonstige Ansetzteile weitestgehend aus Metall (MS). Aufwendig Modell mit vielen angesetzten Elementen und höchstdetailliertem Führerstand. Rauchkammertür zum Öffnen. Bewegliche Führerstandstüren, u.v.m. Mit mfx-Digital-Decoder mit 32 Funktionen, geregelter Hochleistungsantrieb und Geräuschgenerator mit radsynchronem Fahrgeräusch sowie umfangreichen Geräuschfunktionen. Betrieb mit Wechselstrom, Gleichstrom, Märklin Digital und DCC möglich. Eingebauter Pufferkondensator. Alle Treibachsen angetrieben. Eingebauter Rauchgenerator mit radsynchronem Dampfausstoß, mehrstufiger Zylinderdampf und Dampfpeife. Triebwerksbeleuchtung, Dreilicht-Spitzensignal mit epochengerechter Lichtfärbung mit der Fahrtrichtung wechselnd. Stirnbeleuchtung konventionell in Betrieb, digital schaltbar. Beleuchtung mit wartungsfreien warmweißen LEDs. Rotes Zugschlusssignal schaltbar/abschaltbar und Führerstandsbeleuchtung. Digital schaltbare Sonderfunktion: Lokführer betätigt den Regler (mit Servo betätigter Bewegungsablauf wie wenn der Lokführer den Regler im Vorbild betätigt). Ausgerüstet mit Federpuffern, Lokmodell vorn mit Schraubenkupplung, hinten mit fernbedienbarer Telexkupplung ausgerüstet, (hinten gegen Schraubenkupplung tauschbar). Steuerungsumschaltung (Vor-, Rückwärts, Dauerbetrieb) in 3 Stufen. Eingebaute Lokführerfigur. Zum Lieferumfang des Modells gehört ein Ausstattungspaket mit einer Schraubenkupplung, Dampföl und Handschuhe. Montiert auf einem schwarz lackierten Aluminiumsockel für die Vitrinenpräsentation. Befahrbarer Mindestradius 1.020 mm. Länge über Puffer ca. 73,8 cm. Gewicht ca. 9,2 kg.

€ 3.590,- *

(Vorbestellpreis gültig bis zum 30.06.2022.
Nach diesem Datum gilt der reguläre Kaufpreis von € 3.990,-)

Auf einen Blick:

- **Komplette Neuentwicklung**
- **Hochdetaillierte Vollmetallbauweise**
- **Fahrwerk, Aufbauten, Kessel etc. aus Zinkdruckguss, Ansetzteile aus Messing**
- **Decodergeneration mit Strompuffer und bis zu 32 Funktionen**
- **Rauchgenerator mit radsynchronem Dampfausstoß, Zylinderdampf vo/hi und Dampfpeife**
- **Sonderfunktion: Lokführer betätigt den Regler (Servo betätigt)**
- **Lastgesteuertes radsynchrones Fahrgeräusch**
- **Rauchkammertür und Domdeckel zum Öffnen mit vielen Originaldetails**
- **Spitzenbeleuchtung mit epochengerechter Lichtfärbung und warmweißen LEDs**
- **Rotes Rücklicht schaltbar**
- **Führerstandsbeleuchtung**
- **mfx-Decoder für Betrieb mit Wechselstrom, Gleichstrom, Märklin Digital und DCC**
- **Steuerungsumschaltung (Vor-, Rückwärts, Dauerbetrieb) in 3 Stufen mit Servomotor**
- **Hinten Telex-Kupplung, vorne Schraubenkupplung (zum Tausch für hinten noch 1x zusätzlich im Lieferumfang)**



Viele weitere interessante Details finden Sie online unter:
<https://www.maerklin.de/dampflokomotive-baureihe-02>



Eine ungewöhnliche, ja außerordentliche Lebensgeschichte weist die später „Schorsch“ genannte Dampflokomotive 18 314 der Deutschen Reichsbahn (DR) der DDR auf. Einst 1919 in Dienst gestellt als badischer „Edelrenner“ der Reihe „IV h“ übernahm ihn die DRG als 18 314. Nach Ende des Zweiten Weltkriegs gelangte die Lok im Tausch gegen eine S 3/6 in die Sowjetzone, wo die spätere VES-M Halle dringend eine schnelle Vierzylinder-Verbunddampflokomotive für Versuchsfahrten benötigte. Um noch schneller zu werden, wurde sie 1960 mit Reko-Kessel, Teilverkleidung, neuem Führerhaus und Tender sowie einer grünen Lackierung versehen. Das Tüpfelchen auf dem „j“ bildete 1967 die Umrüstung auf Ölhauptfeuerung. Ende 1971 wurde sie abgestellt und 1984 in die BRD verkauft. Seit 1986 bildet sie als Dauerleihgabe der HEF eines der Glanzstücke im Auto- und Technikmuseum in Sinsheim.

**Sonderfunktion:
Beweglicher Lokführer
betätigt den Regler**

Digital Funktionen	CU	MS	MS 2	CS1	CS2-3	CS2-3
Spitzensignal						
Raucheinsatz						
Dampflokom-Fahrgeräusch						
Lokpfeiff						
Telex-Kupplung hinten						
Führerstandsbeleuchtung						
Sanden						
Sonderfunktion						
Direktsteuerung						
Bremsquietschen aus						
Rangiergang + Rangierlicht						
Rangier-Doppel-A-Licht						
Lichtfunktion						
Injektor						
Wasserpumpe						
Besondere Soundfunktion						
Schlusslicht						
Rangierpfeiff						
Schaffnerpfeiff						
Dampf ablassen						
Luftpumpe						
Umgebungsgeräusch						
Sicherheitsventil						
Zugbegegnungslicht						
Besondere Soundfunktion						
Betriebsstoff nachfüllen						
Wasser nachfüllen						
Sand nachfüllen						
Rangiergang						
Schienenstoß						
Besondere Soundfunktion						
Besondere Soundfunktion						

– Ab dem Update 3.55 auch bis zu 32 Funktionen für die MS2





18451 Tempo Dreirad Hanseat

Vorbild: Dreirad Tempo Hanseat mit Pritsche und Planenaufsatz.
Zustand der Epoche III.

Modell: Lieferfahrzeug Tempo Hanseat mit Ladepritsche und Plane.
Fein detailliertes Modell, mit Inneneinrichtung, Fahrerfigur und Spiegeln
ausgerüstet. Das Fahrzeug wird aus Kunststoff mit Echtgummibereifung
hergestellt, ist rollfähig und die Hinterachse gefedert ausgeführt.
Werbebeschriftung der Gebr. Märklin auf der Plane.
Fahrzeuglänge ca. 14 cm.

Auf einen Blick:

- **Fein detailliert**
- **Werbebeschriftung Märklin**

€ 39,99 *



Artikel	Seite	Artikel	Seite
03061	26	80832	27
03071	26	81341	29
18451	38	86236	30
37297	17	88233	34
37875	12	88596	33
39075	21	88679	32
39197	4	88846	31
39365	10		
39377	9		
39491	18		
39867	15		
46169	8		
47136	16		
47153	6		
47568	14		
47583	20		
47918	7		
48522	27		
55127	36		
72010	26		
72887	23		
72889	23		
73410	24		
73411	24		
74862	22		
76550	25		
76551	25		

- Fahrgestell der Lokomotive aus Metall.
- Fahrgestell und vorwiegender Aufbau der Lokomotive aus Metall.
- Fahrgestell und Aufbau der Lokomotive aus Metall.
- Fahrgestell des Wagens aus Metall.
- Fahrgestell und Aufbau des Wagens aus Metall.
- Kurzkupplungen in Norm-Aufnahme mit Drehpunkt.
- Kurzkupplungen in Norm-Aufnahme mit Kulissenführung.
- Digital-Decoder mit weiteren digital schaltbaren Funktionen (f1, f2, f3 oder f4) beim Betrieb mit **Control Unit 6021**. Belegte Funktionen je nach Ausrüstung der Lokomotive. Standardfunktion (function) bei konventionellem Betrieb aktiv.
- Digital-Decoder mit bis zu 32 digital schaltbaren Funktionen. Die jeweilige Anzahl ist abhängig vom verwendeten Steuergerät.
- Digital-Decoder mfx+. Funktionen wie mfx-Decoder, ergänzt um „Spielewelt“-Funktionen.
- Decoder DCC.
- Geräuschelektronik eingebaut.
- Dreilicht-Spitzensignal vorne.
- Dreilicht-Spitzensignal mit der Fahrtrichtung wechselnd.

- Dreilicht-Spitzensignal und zwei rote Schlusslichter mit der Fahrtrichtung wechselnd.
- Dreilicht-Spitzensignal und ein rotes Schlusslicht mit der Fahrtrichtung wechselnd.
- Dreilicht-Spitzensignal und ein weißes Schlusslicht mit der Fahrtrichtung wechselnd.
- LED-Innenbeleuchtung nachrüstbar.
- LED-Innenbeleuchtung.
- Exklusive Sondermodelle der Märklin Händler-Initiative – in einmaliger Serie gefertigt. Die Märklin Händler-Initiative ist eine internationale Vereinigung mittelständischer Spielwaren- und Modellbahn-Fachhändler (MHI INTERNATIONAL). Diese Modelle werden in einer einmaligen Serie nur für die Märklin Händler-Initiative (MHI) gefertigt. **5 Jahre Garantie** auf alle MHI-Artikel und Club-Artikel (Märklin Insider und Trix Club).

- Epoche I (1835-1925)
- Epoche II (1925-1945)
- Epoche III (1945-1970)
- Epoche IV (1970-1990)
- Epoche V (1990-2007)
- Epoche VI (2007 bis heute)



Update CS2 4.2
 Funktionalität nach Update der CS2-Version 4.2
 Mit dem Update können bis zu 32 Funktionen bedient werden.

Update MS2 3.55
 Funktionalität nach Update der MS2-Version 3.55
 Mit dem Update können bis zu 32 Funktionen bedient werden.

Eine aktuelle Zeichenerklärung finden Sie im Internet unter www.maerklin.de beim jeweiligen Produkt, indem Sie mit der Maus über das Symbolfeld gehen.

*** Alle Preisangaben sind unverbindlich empfohlene Verkaufspreise.**

Märklin MHI Garantiebedingungen

Unabhängig von den Ihnen gesetzlich zustehenden, nationalen Gewährleistungsrechten gegenüber Ihrem Märklin MHI-Fachhändler als Ihrem Vertragspartner oder Ihren Rechten aus Produkthaftung gewährt die Firma Gebr. Märklin & Cie. GmbH Ihnen beim Kauf dieser Märklin MHI-Produkte (diese Produkte sind mit dem Piktogramm ausgezeichnet) zusätzlich eine Hersteller-Garantie von 60 Monaten ab Kaufdatum zu den nachfolgend aufgeführten Konditionen. Damit haben Sie unabhängig vom Kaufort die Möglichkeit, auch direkt bei der Firma Märklin als Hersteller des Produktes aufgetretene Mängel oder Störungen zu reklamieren. Die Märklin Herstellergarantie gilt nur für die Technik der Modelle. Optische Mängel oder unvollständige Produkte können im Rahmen der Gewährleistungspflicht beim Verkäufer der Ware reklamiert werden.

Garantiebedingungen

Diese Garantie gilt für Märklin – Sortimentsprodukte und Einzelteile, die bei einem Märklin Fachhändler weltweit gekauft wurden. Als Kaufnachweis dient entweder die vom Märklin Fachhändler komplett ausgefüllte Garantie-Urkunde oder die Kaufquittung. Daher empfehlen wir unbedingt, diese Garantie-Urkunde zusammen mit der Kaufquittung aufzubewahren. Inhalt der Garantie/Ausschlüsse: Diese Garantie umfasst nach Wahl des Herstellers die kostenlose Beseitigung eventueller Störungen oder den kostenlosen Ersatz schadhafter Teile, die nachweislich auf Konstruktions-, Herstellungs- oder Materialfehler beruhen, inklusive der damit verbundenen Service-Leistungen. Weitergehende Ansprüche aus dieser Herstellergarantie sind ausgeschlossen.

Die Garantieansprüche erlöschen

- Bei verschleißbedingten Störungen bzw. bei üblicher Abnutzung von Verschleißteilen.
- Wenn der Einbau bestimmter Elektronikelemente entgegen der Herstellervorgabe von nicht dafür autorisierten Personen durchgeführt wurde.
- Bei Verwendung in einem anderen als vom Hersteller bestimmten Einsatzzweck.
- Wenn die in der Bedienungsanleitung aufgeführten Hinweise des Herstellers nicht befolgt wurden.
- Jegliche Ansprüche aus Garantie, Gewährleistung oder Schadensersatz sind ausgeschlossen, wenn in Märklin Produkte Fremtteile eingebaut werden, die nicht von Märklin freigegeben sind und hierdurch die Mängel bzw. Schäden verursacht wurden. Entsprechendes gilt für Umbauten, die weder von Märklin noch von Werkstätten, die von Märklin autorisiert sind, durchgeführt werden. Grundsätzlich gilt zugunsten von Märklin die widerlegbare Vermutung, dass Ursache für die Mängel bzw. Schäden die vorgenannten Fremtteile bzw. Umbauten sind.

- Die Garantiefrist verlängert sich durch Instandsetzung oder Ersatzlieferung nicht. Die Garantieansprüche können entweder direkt bei dem Verkäufer oder durch Einsenden des reklamierten Teils zusammen mit der Garantie-Urkunde oder der Kaufquittung und einem Mängelbericht direkt an die Firma Märklin gestellt werden. Märklin und der Verkäufer übernehmen bei Reparaturannahme keine Haftung für eventuell auf dem Produkt vom Kunden gespeicherte Daten oder Einstellungen. Unfrei eingesandte Garantie-Reklamationen können nicht angenommen werden.

Die Adresse lautet: Gebr. Märklin & Cie. GmbH · Reparatur-Service
 Stuttgarter Straße 55 - 57 · 73033 Göppingen · Deutschland
 E-Mail: service@maerklin.de · Internet: www.maerklin.de



Kommen, sehen, staunen:

Märklin öffnet in Göppingen die Türen. Erleben Sie die Fertigung mit all ihren Facetten und viele weitere Attraktionen.
Für die ganze Familie ist etwas geboten – **Wir freuen uns auf Ihren Besuch!**

Jetzt schon vormerken!

Aktuelle Programinfos: www.maerklin.de



märklin

Tag der offenen Tür

Einlass ins Werk von 9.00 -16.00 Uhr
Aktuelle Programinfos: www.maerklin.de

16. und 17. September 2022 in Göppingen



Märklin ist erneut Marke des Jahrhunderts. Zum dritten Mal in Folge hat ein Fachgremium aus Markenspezialisten Märklin zur Marke des Jahrhunderts gekürt. Als Marke des Jahrhunderts ist Märklin im weltweit anerkannten Markenregister „Deutsche Standards“ vertreten.



märklin

Gebr. Märklin & Cie. GmbH
Stuttgarter Straße 55–57
73033 Göppingen
Germany

www.maerklin.de

Service:
Telefon: +49 (0) 71 61/608 222
E-Mail: service@maerklin.de

Änderungen und Liefermöglichkeit sind vorbehalten. Preis-, Daten- und Maßangaben erfolgen ohne Gewähr. Irrtümer und Druckfehler vorbehalten, eine Haftung wird diesbezüglich ausgeschlossen.

Preise: Aktueller Preisstand zum Zeitpunkt der Drucklegung – unterjährige Preisänderungen vorbehalten – Preise maximal gültig bis zum Erscheinen einer nächsten Preisliste / eines nächsten Kataloges.

Bei den Abbildungen handelt es sich teilweise um Handmuster, Retuschen und Renderings. Die Serienproduktion kann in Details von den abgebildeten Modellen abweichen.

Märklin behält sich vor, eine angekündigte Neuheit für den Fall ungenügender Nachfrage zu stornieren.

*** Alle Preisangaben sind unverbindlich empfohlene Verkaufspreise. Sollte diese Ausgabe keine Preisangaben enthalten, fragen Sie bitte Ihren Fachhändler nach der aktuellen Preisliste.**

Alle Rechte vorbehalten.
Nachdruck, auch auszugsweise, verboten.

© Copyright by Gebr. Märklin & Cie. GmbH.
Gedruckt in Deutschland.
Printed in Germany.

373 791 – 05 2022

Images: Seite 31 – 2022 Envato Elements Pty Ltd



Besuchen Sie uns: www.facebook.com/maerklin
Besuchen Sie auch unsere LGB Facebook-Seite: www.facebook.com/LGB

Märklin erfüllt die Anforderungen an ein Qualitätsmanagementsystem nach der Norm ISO 9001. Dies wird regelmäßig vom TÜV Süd überprüft und zertifiziert. Sie haben damit die Sicherheit, ein Qualitätsprodukt eines zertifizierten Unternehmens zu kaufen.