

 **LEMKE**
setzt : Maßstäbe

HERBST 2024

NEUHEITEN · IN KÜRZE LIEFERBAR · LAGERBESTÄNDE



UNSERE WELT IST KLEIN.
WIE GROSS DEINE IST, ENTSCHIEDEST DU.

RSM_O
HAC SCHUBER

HELVON

HOBBYTRAIN
Hobby-Modellbau - Zubehör

JC
JANUS
COLLECTION

LEMKE
KATO

LEMKE
collection

LEGRAND
LEGRAND

S. Made in
Dachau

MINIS
Hobby-Modellbau

MEVARD

MFTRAIN
Hobby-Modellbau

POCHER

Pocher

Liebe Modellbahner,

auch in diesem Quartal stellen wir Ihnen wieder ein paar bislang unveröffentlichte Neuheiten vor, die - wie gewohnt - mit **NEU** in roter Farbe im ersten Drittel des Prospektes markiert sind.

Das zweite Drittel - mit **NEU** in grauer Farbe versehen - umfasst Neuheiten die bereits vorgestellt wurden und jetzt im kommenden Quartal an den Handel ausgeliefert werden. Oben auf jeder Seite finden Sie dazu den jeweiligen Auslieferungsmonat.

Auf den letzten Seiten erwarten Sie wie immer die aktuell bei uns noch lieferbaren H0 und N Modelle die noch über Ihren Fachhändler bestellt werden können, (Lieferung solange Vorrat reicht / Lagerbestand August 2024) falls diese dort nicht mehr lieferbar sein sollten.

Wir wünschen Ihnen eine entspannte Herbstzeit und stehen bei Fragen und Anregungen zu unseren Produkten gerne auch unter info@lemkecollection.de zur Verfügung.



WWW.FACEBOOK.COM/LEMKE.GMBH



WWW.INSTAGRAM.COM/LEMKECOLLECTION

DIE SYMBOLE UND IHRE BEDEUTUNG

FORM-NEUHEITEN



Die mit diesem Symbol gekennzeichneten Modelle sind Neukonstruktionen.



Die in rot gekennzeichneten Modelle erscheinen das erste Mal im Katalog.



Die in grau gekennzeichneten Modelle sind bereits in den vorigen Neuheiten-Prospekten veröffentlicht worden.

EIGENSCHAFTEN



Frontbeleuchtung
Front light
Eclairage frontale



Lichtwechsel rot/weiß
Light changes red / white
La lumière change rouge / blanc



Vorbereitet für Innenbeleuchtung
Prepared for room light
Prépare pour éclairage d'intérieur



inkl. Innenbeleuchtung
Room light
Eclairage d'intérieur



NEM-Schacht
Holder for NEM couplers
Support s'attelage NEM



5-poliger Motor
5-pole motor
Moteur à 5 pôles



Empfohlener Radius 192 mm
recommended radius 192 mm
rayon recommandé 192 mm



Empfohlener Radius 225,6 mm
recommended radius 225,6 mm
rayon recommandé 225,6 mm



Empfohlener Radius 396,4 mm
recommended radius 396,4 mm
rayon recommandé 396,4 mm



Gleichstrom
Direct current
Courant continu



Wechselstrom mit Decoder
Alternating current with decoder
Courant alternatif avec decoder



Vorbereitet für Decoder
Prepared for decoder
Prépare pour decoder



Vorbereitet für Decoder NEM 651 (6-polig)
Prepared for decoder NEM 651 (6-pol.)
Prépare pour decoder NEM 651 (6-pol.)



Vorbereitet für Decoder NEM 660 (21 MTC)
Prepared for decoder NEM 660 (21 MTC)
Prépare pour decoder NEM 660 (21 MTC)



Vorbereitet für Decoder NEM 662 (Next18)
Prepared for decoder NEM 662 (Next18)
Prépare pour decoder NEM 662 (Next18)



Digital mit Decoder
Digital with decoder
Digital avec decoder



mit Sound
with sound
avec sound

EPOCHEN



1835 – 1920



1920 – 1945



1948 – 1968



1968 – 1985



1985 – 2007



2007 – heute

ALLE RECHTE, ÄNDERUNGEN, IRRTÜMER UND LIEFERMÖGLICHKEITEN VORBEHALTEN. ALLE ANGABEN ERFOLGEN OHNE GEWÄHR. MIT ERSCHEINEN DIESES KATALOGES TRE-

TEN ALLE FRÜHEREN KATALOGE, DRUCKSACHEN UND PREISLISTEN AUSSER KRAFT. NACHDRUCK, AUCH AUSZUGSWEISE, NUR MIT UNSERER GENEHMIGUNG. LIEFERUNGEN AB WERK

AN PRIVATPERSONEN SIND NICHT MÖGLICH. DIE MARKEN HOBBYTRAIN UND MINIS SIND EINGETRAGENE MARKEN DER LEMKE COLLECTION GMBH, 42781 HAAN.

E-LOKS DER BAUREIHE 192 SMARTRON UND BAUREIHE 193 VECTRON

Durch Ihre Mehrsystem-Fähigkeit ist der Vectron die ideale Lokomotive für den Einsatz auf den Gleisen Europas. So fahren Maschinen der SBB Cargo von der Schweiz bis in die Niederlande oder TXL Vectron von Norddeutschland bis nach Italien. Auch in Osteuropa und dem Balkan ist der Vectron mittlerweile heimisch. Ab 2018 bietet Siemens für Deutschland den Smartron an, eine vorkonfigurierte Lok die aktuell und nur in Capriblau erhältlich ist. Der Smartron ist besonders für kleinere und innerdeutsch operierende EVU interessant und ermöglicht Kunden einen kosteneffizienten Betrieb bei hoher Betriebssicherheit.

Modelleigenschaften:

- Detaillierte Ausführung
- Detaillierte Inneneinrichtung
- Mtc21 Schnittstelle
- Umfangreiche Bedruckung
- Limitierte Auflage



LS16060DC E-LOK BR 193 694 VECTRON LTE, EP.VI

LS16060DCS DC SOUND

LS16560AC AC

LS16560ACS AC SOUND



LS16061DC E-LOK BR 192 060 SMARTRON LOCON/EP-CARGO, EP.VI

LS16061DCS DC SOUND

LS16561AC AC

LS16561ACS AC SOUND



LS16062DC E-LOK BR 193 110 VECTRON SBB/GOLDPIERCER, EP.VI

LS16062DCS DC SOUND

LS16562AC AC

LS16562ACS AC SOUND



LS16063DC E-LOK BR 193 759 VECTRON ELL/NS, EP.VI

LS16063DCS DC SOUND

LS16563AC AC

LS16563ACS AC SOUND



LS1714DC E-LOK BR 193 962 VECTRON ELL/ÖBB NIGHTJET, EP.VI

LS1714DCS DC SOUND

LS17914AC AC

LS17914ACS AC SOUND

E-LOK BAUREIHE 120

Die Baureihe 120 ist eine Elektrolokomotivbaureihe der Deutschen Bahn. Sie gilt als die weltweit erste in Serie gebaute Drehstrom-Lokomotive im Hochleistungsbereich mit Umrichter in Halbleitertechnik und ist ein Meilenstein in der Entwicklung elektrischer Lokomotiven. Sie repräsentierte zu ihrer Zeit den neuesten Stand der Entwicklung des Drehstromantriebs, bei dem aus dem Wechselstrom der Fahrleitung in Traktionsstromrichtern der Drehstrom zum Antrieb der Asynchron-Fahrmotoren gewonnen wird. Ausgehend von der Technologie der Baureihe 120 wurden Mitte der 1980er Jahre die ersten ICE-Triebköpfe entwickelt. Im Juli 2020 wurden fast alle noch im Einsatz befindlichen Loks der Baureihe 120 bei der DB Fernverkehr abgestellt. Letztere Loks fuhren noch im Auftrag der DB Regio Nordost den Hanse-Express zwischen Rostock und Hamburg. Bis November 2023 war die Baureihe noch bei der DB Systemtechnik im Dienst. Kurz vor Ihrer Ausmusterung im Juli 2020 verdienten sich einige Loks Ihr Gnadensbrot im Regionalverkehr. Aktuell befindet sich noch eine Maschine bei der WRS im Güterverkehr im Einsatz.

Modelleigenschaften:

- Detaillierte Ausführung
- Berücksichtigung aller Bauartunterschiede zwischen den Vorserien- und Serienlok
- zahlreiche angesetzte Details
- Lichtwechsel weiß/rot
- Antrieb auf allen Achsen
- Soundmodelle mit ESU Sounddecodern der neuesten Generation



LS16080DC E-LOK BR 120 144 SEL, EP.VI

LS16080DCS DC SOUND

LS16580AC AC

LS16580ACS AC SOUND



LS16088DC E-LOK BR 120.2 DB REGIO, EP.VI

LS16088DCS DC SOUND

LS16588AC AC

LS16588ACS AC SOUND



LS16089DC E-LOK BR 120.1 (120 108-6) DB, EP.IV MIT 75 JAHRE BLS LOGO

LS16089DCS DC SOUND

LS16589AC AC

LS16589ACS AC SOUND



LS16090DC E-LOK BR 120.0 DB, EP.IV

LS16090DCS DC SOUND

LS16590AC AC

LS16590ACS AC SOUND

LIEGE- UND SCHLAFWAGEN FÜR DEN EN 346 BERLIN-STOCKHOLM



NEM VI

LS48092 SCHLAFWAGEN WLABMZ
75-71 RDC/SJ, EP.VI, EN 346



NEM VI

LS48093 SCHLAFWAGEN WLABMZ
75-71 RDC/SJ, EP.VI, EN 346, 2.NR.



NEM VI

LS48094 LIEGEWAGEN BVCMZ
249.1 RDC/SJ, EP.VI, EN 346



NEM VI

LS48095 LIEGEWAGEN BVCMZ
249.1 RDC/SJ, EP.VI, EN 346, 2.NR.



NEM VI

LS48096 LIEGEWAGEN BVCMZ
248.5 RDC/SJ, EP.VI, EN 346



NEM VI

LS48097 LIEGEWAGEN BVCMZ
248.5 RDC/SJ, EP.VI, EN 346, 2.NR.



NEM VI

LS48098 LIEGEWAGEN BVCMZ
248.5 RDC/SJ, EP.VI, EN 346, 3.NR.

NACHTZUG EN 346 VON BERLIN NACH STOCKHOLM

Unter den Sternen in den Norden – und als Abendessen Köttbullar (Fleischbällchen) mit Kartoffelbrei aus der Mikrowelle. Wer klimafreundlich von Berlin nach Dänemark und Schweden reisen möchte, wird auch künftig unter zwei Nachtzügen wählen können. Wegen des großen Erfolgs wird der Euronight der schwedischen Staatsbahn SJ weiterhin über Hamburg hinaus bis Berlin fahren. Nach dem Ende der Testphase werde diese Verbindung als dauerhaftes Angebot weitergeführt, so die SJ. Auch der saisonale Nachtzug von Snälltåget bleibt im Programm, wie der private Zugbetreiber bestätigte.

Jahrelang gab es keine durchgehende Bahnverbindung von Deutschland nach Schweden. Auch die Züge von Berlin nach Kopenhagen wurden eingestellt. Doch dann kehrte die Bahn ins Blickfeld der internationalen Reisenden zurück – vor allem in Skandinavien, wo Flugscham nicht nur ein Öko-Schlagwort ist. Inzwischen sind auf der Route in den Norden sogar zwei Unternehmen aktiv: Statens Järnvägar, kurz SJ, mit ihrem deutschen Partner BTE und Snälltåget, Teil der französischen Transdev-Gruppe. Beide zeigen sich mit der Nachfrage zufrieden, obwohl es auch viele Flugverbindungen gibt.

Nach einem Vergabeverfahren bekam SJ den Auftrag, zwischen Stockholm und Hamburg eine tägliche Nachtzugverbindung einzurichten. Später entschied das Unternehmen, die vom Staat bezuschusste und für bis zu zehn Jahre finanzierte Route auf eigenes Risiko in die deutsche Hauptstadt zu verlängern. Die Premierentour des EN 346 nach Dänemark und Schweden, dessen Wagen RDC Deutschland gehören, begann am 1. April 2023 in Berlin. Die eigenwirtschaftliche Fortführung war als Test gedacht, der am 30. September enden sollte. Nun bekräftigte der Betreiber, dass der Zug weiterfährt – auch 2024.

Modelleigenschaften:

- Authentischer Zuglauf
- umfangreiche und detaillierte Bedruckung
- detaillierte Inneneinrichtung
- empfohlener Mindestradius: 358 mm
- Limitierte Auflage



LS98095N 4ER SET LIEGEWAGEN
SJ/RDC, EP.VI, EN 346 (BERLIN-STOCKHOLM)



PASSENDE LOK:
H30180/S E-LOK BR 193
VECTRON RAILPOOL, EP.VI

E-LOK BAUREIHE 193 VECTRON

Modelleigenschaften:

- Stromaufnahme über alle Achsen
- Schnittstelle NEM 662 (Next 18)
- Wechsellicht weiß/rot, abschaltbar
- Berücksichtigung aller Bauartunterschiede im Detail
- vorbereitet für Sound bzw. mit Sound
- empfohlener Mindestradius: 225 mm
- LüP: 119 mm



Die 1250ste bei Siemens produzierte Vectron, ist die 193 139. Die Lok gehört Railpool und steht im Dienst von SBB Cargo International. Der Silverpiercer trägt seitlich zwei unterschiedliche Motive aus Norditalien und hört auf den Namen Monte Rosa.



H30177 E-LOK BR 193 139 VECTRON SBB CARGO/MONTE ROSA, EP.VI
H30177S SOUND

Betriebsnummer: 193 139
 Zulassung für D, A, CH, I, NL
 Betriebszustand: 2024



Um ihre Fahrzeugflotte zu verjüngen mietet SBB Cargo für den Schweizer Inlandsverkehr 35 Lokomotiven der Baureihe 193 Vectron von Northrail. Im Gegensatz zu den international eingesetzten Vectron verfügen diese Maschinen nur über zwei Stromabnehmer (AC Version) und ein klassisches blau/rotes Farbkleid.



H30178 EE-LOK BR 193 VECTRON SBB CARGO, EP.VI, INLANDSVERSION
H30178S SOUND

Betriebsnummer: 193 051
 Zulassung für D, A, CH
 Betriebszustand: 2024



Auch das schwedische Unternehmen Hector Rail setzt auf Technik aus München und betreibt eine kleine Flotte der als Serie 243 geführten Vectron. Diese werden vorwiegend im Güterzugverkehr eingesetzt, lassen sich aber auch ab und an vor Charterzügen und Personenzügen von Flixtain Schweden beobachten.



H30179 E-LOK SERIE 243 VECTRON HECTOR RAIL, EP.VI
H30179S SOUND

Betriebsnummer: 243 124
 Zulassung für S
 Betriebszustand: 2022



H30180 E-LOK BR 193 VECTRON RAILPOOL, EP.VI
H30180S SOUND

Betriebsnummer: 193 092
 Zulassung für D, A, BG, SK, RO, SLO, CZ, H, HR
 Betriebszustand: 2022

Railpool gehört zu den Erstbetreibern der Siemens Vectron. Neu in der Flotte sind die Mehrsystemvarianten. Neben Güterzügen gehört auch der Nachtzug von Berlin nach Stockholm (EN 346) zu ihrem Einsatzgebiet.

Passend zu LS98095N von L.S. Models

PACIFIC SURFLINER DER AMTRAK



K106-9001 ZUGSET BESTEHEND AUS EINER DIESELLOK SIEMENS SC-44 CHARGER UND DREI PERSONENWAGEN SURLINER DER AMTRAK, EP.VI
K106-9001-1 DITO MIT INNENBELEUCHTUNG



K106-9002 4ER SET PERSONENWAGEN SURLINER AMTRAK, EP.VI
K106-9002-1 DITO MIT INNENBELEUCHTUNG



K106-9010 ZUGSET BESTEHEND AUS EINER DIESELLOK SIEMENS SC-44 CHARGER UND SIEBEN PERSONENWAGEN SURLINER DER AMTRAK, EP.VI

K106-9010-1 DITO MIT INNENBELEUCHTUNG

FAHRZEUGE DER RHÄTISCHEN BAHN



K3102-4 E-LOK GE 4/4 II RHB, EP.VI, MIT VOLLWERBUNG FÜR DEN RHB CLUB



K5279-2 PACKWAGEN DS 4222 RHB, EP.V-VI



K5280 SPEISEWAGEN WR 3811 RHB/ GOURMINO, EP.V-VI



K10-1413 4ER SET PERSONENWAGEN EW I RHB, EP.V-VI, SET A



K10-1414 4ER SET PERSONENWAGEN EW I RHB, EP.V-VI, SET B



POCHER PORSCHE 917K GULF EDITION, BAUSATZ

Porsche 917K (Kurzheck) Gulf Edition, Zwölf Zylinder, 600 PS mit 386 km/h Spitze mit der Start-Nr.1 von Jo Siffert (CH) und Derek Bell (GB) im Gulf Design 1971 bei den 1000km von Monza! POCHER präsentiert diese Rennsport-Ikone nun im Maßstab 1:8 als hochwertigen Bausatz mit mehr als 300 Teilen. An die POCHER Tradition anknüpfend besteht die Karosserie des rund 6 kg schweren Modells vollständig aus Metall und ist bereits fertig lackiert. Diverse Teile sind beweglich, Türen und Hauben zu öffnen. Der passgenaue Bausatz hat viele geschraubte Bauteile und ist mit etwas Geschick leicht zusammenzubauen.



PORSCHE



ÜBER 300 VORDEKORIERTE TEILE

MODELLBAUSATZ 1:8



522 x 267 x 135mm

ÜBER 30 STUNDEN BAUZEIT

MERCEDES-BENZ 300 SLR "UHLENHAUT COUPÉ" - 1:8 BAUSATZ "DER ROTE" (NR. 007/55)

Das teuerste Fahrzeug der Automobilgeschichte als Bausatz im Maßstab 1:8. So emotional wie das Original, aber 112.000-mal günstiger!

- Bausatz enthält mehr als 900 Teile
- Interieur rot
- Inkl. des originalen Schalldämpfers für die Promotion-Tour in den USA
- Modellmaße LxBxH mm: 550 x 210 x 160

- Gewicht ca. 7 kg
- Einfache Montage, viele verschraubte Bauteile
- Inklusive Schraubenbox
- Metallkarosserie, komplett fertig lackiert
- Eine Bauanleitung liegt jedem Bausatz bei.

Die **Video-Bauanleitung** finden Sie unter:
www.youtube.com/lemkecollection



LE105 - Prototype Version

LE105 MERCEDES-BENZ 300 SLR "UHLENHAUT COUPÉ" - 1:8 BAUSATZ INKL. DES OPTIONAL ZU MONTIERENDEN SCHALLDÄMPFERS FÜR DIE USA-TOUR.

MERCEDES BENZ L322 RUNDHAUBER

1958 stellte Daimler Benz der Fachwelt einen neuen modernen LKW mit kurzer Haube. Der neue Sechstonner hört auf die Typenbezeichnung L322 und wurde bis 1984 gebaut. Der als unkaputtbar geltende Rundhauber ist rund um den Globus im Einsatz und auch heute noch in Südamerika und Afrika nicht von den Straßen wegzudenken. Viele ehemalige Behördenfahrzeuge haben heute ein zweites Leben als Wohnmobil.



LC3468 MERCEDES BENZ L322
WERKSTATT-KOFFER DBP
FERNMELEDETECHNIK



LC3469 MERCEDES BENZ L322 HZ
GETRÄNKEPRITSCHHE HOLSTEN
BIER



LC3470 MERCEDES BENZ L322
KOFFER MIGROS (CH)



LC3471 MERCEDES BENZ L322
KOFFER CIRCUS KRONE



LC3472 MERCEDES BENZ L322
PRITSCHHE MIT TANK GASOLIN



LC3474 MERCEDES BENZ L322 TANK-SZ ESSO



LC3476 MERCEDES BENZ L322 TANK-SZ SHELL



LC3478 MB L322 TANK-SZ ARAL



LC3481 MB L322 HZ GETRÄNKEPRITSCHHE AFRI COLA



LC3482 MB L322 HZ PRITSCHHE/PLANE, ROT/BLAU



LC3480 MB L322 PRITSCHHE MIT
TANK MILCH



LC3483 MB L322 PRITSCHHE/
PLANE NAFAG FUTTER (CH)



LC3483 MB L322 MÖBELKOF-
FER ALOIS FRANZ

MOBILBAGGER FUCHS F 301



Im Jahr 1950 stellte Fuchs mit dem Typ D1 seinen ersten Bagger vor. Der Typ D3 war eine Weiterentwicklung und folgte bereits im Jahr 1952. Dieser Bagger verfügte bereits über einen eigenen Antrieb mit 4-Gang Getriebe. Der Typ F 301 wurde ab Ende 1957 produziert und stellte einen weiteren und wichtigen Entwicklungsschritt dar. Aufgrund zahlreicher technischer Innovationen und einer hohen Leistungsfähigkeit entwickelte sich der F 301 rasch zu einem Verkaufsschlager. Über Jahrzehnte beherrschte der F 301 das Bild auf vielen Baustellen in Deutschland und Europa und erarbeitete sich hier rasch den Ruf des „Mädchen für alles“. Der F 301 spielte deshalb auch eine wichtige Rolle als Aufbauhelfer in der Nachkriegszeit. Selbst auf Baustellen in Übersee und im Nahen Osten war der F 301 anzutreffen. Aufgrund seiner Fortschrittlichkeit sowie der vielseitigen Einsatzfähigkeit war der F 301 das Vorbild zahlreicher nachfolgender Bagger-Generationen. Die Produktion des F 301 wurde von der Firma Fuchs erst im Jahr 1978 eingestellt.



LC4701 FUCHS F 301 BAGGER, GITTER-MAST M. SCHAUFEL, BLAU/ROT



LC4702 FUCHS F 301 BAGGER M. SCHAUFEL, BLAU/ROT



LC4703 FUCHS F 301 BAGGER, GITTERMAST M. SCHAUFEL, ORANGE/ROT



LC4704 FUCHS F 301 BAGGER DBP FERN-MELDETECHNIK



LC4705 FUCHS F 301 BAGGER RUHRKOHLE

SILOWAGEN DER BAUART TAGGNPPS

Ab Mitte 2002 nahm die SBB Cargo eine Serie von Getreidesilowagen der Bauart Taggnpps 31 in Betrieb. Ursprünglich waren die Wagen ausschließlich für den Transport von Zucker vorgesehen und wurden mit entsprechenden Seitenwerbungen versehen. Der Rohstoff für eines der wichtigsten Schweizer Produkte wird überwiegend auf der Schiene zugeliefert, daher werden die Wagen mittlerweile verstärkt für den Transport von Kakao von Amsterdam in die Schweiz eingesetzt. Die auffälligen Edelstahlwagen fahren meist als Ganzzüge und bieten dann ein imposantes Erscheinungsbild.

Modelleigenschaften:

- von Hand aufgetragene Betriebsverschmutzungen
- erstmals mit Graffiti
- detaillierte Ausführung mit zahlreichen angesetzten Teilen
- empfohlener Mindestradius: 225 mm
- LüP: 125mm



NEU VI

H23478 2ER SET SILOWAGEN
TAGGNPPS SBB CARGO, EP.VI MIT GRAFFITI UND ALTERUNG



NEU VI

H23479 2ER SET SILOWAGEN
TAGGNPPS SBB CARGO, EP.VI MIT ALTERUNG

GÜTERWAGEN DER BAUARTEN K2 UND K3

Zu den Standardgüterwagen der Schweiz gehören zweifelsohne die Wagen der Bauarten K2 und K3. Beide wurden über viele Jahre gebaut (K2 seit 1900, K3 seit 1913), und es gibt sie – bei gleichen Hauptabmessungen – in verschiedenen Ausführungen mit unterschiedlichen Radständen. Die SBB hielt die teilweise überholungsbedürftigen Baureihen lange im Dienst, so dass auch der K2 noch bis in die 1980er Jahre unterwegs war. Das Hobbytrain Modell ist von Grund auf komplett neu konstruiert und wie ein Baukasten aufgebaut, so stehen verschiedene Puffer-, Türvarianten und Radsätze zur Auswahl,

welche eine Mannigfaltigkeit an Varianten durch die Epochen ermöglichen.

Modelleigenschaften:

- Berücksichtigung aller epochalen Unterschiede
- viele angesetzte Details
- Kinematik mit NEM Kupplungsaufnahme
- umfangreiche und detaillierte Bedruckung
- teilweise Speichenräder und Stangenpuffer
- LÜP: 52,1 mm



NEM II

H24204 2ER SET GEDECKTE GÜTERWAGEN K2 SBB, EP.II

NEM IV

H24205 GEDECKTER GÜTERWAGEN K2 SBB/ÖLWEHR, EP.IV



NEM III

H24206 GEDECKTER GÜTERWAGEN K2 SBB, EP.III



NEM V

H24207 2ER SET GEDECKTE GÜTERWAGEN K2 RM, EP.V



NEM IV

H24254 2ER SET GEDECKTE GÜTERWAGEN K2+K3 BLS, EP.IV



NEM II

H24255 2ER SET GEDECKTE GÜTERWAGEN K2+K3 SBB MAGGI + WEINTRANSPORT, EP.II



NEM I

H24256 GEDECKTER GÜTERWAGEN K3 KPEV, EP.I



NEM III

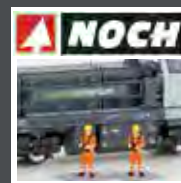
H24257 2ER SET GEDECKTE GÜTERWAGEN K3 SBB/ZIRKUS KNIE, EP.III

DIESELLOK VOSSLOH DE18 RHC, EP.VI, KÖLN

Seit der Markteinführung 2014 wurden mehr als 130 DE 18 Lokomotiven verkauft, die heute zuverlässig ihren Dienst, sowohl im Rangier- als auch im Streckenbetrieb leisten. Bei Geschwindigkeiten zwischen 17 und 120 km/h bietet die DE 18 kontinuierlich eine Leistung von 1.800 kw, was sie zur aktuell leistungsstärksten Mittelführerhauslokomotive auf dem europäischen Markt macht. Grenzüberschreitend verkehren Varianten mit Mehrländerausstattung, wobei die DE 18 derzeit mit vier nationalen Zugsicherungssystemen und ETCS in

verschiedenen Ausbaustufen ausgerüstet werden kann. So sind die Loks sowohl bei deutschen Bahnunternehmen wie z.B. Rheincargo und Railadventure und Werkbahnen wie z.B. BASF als auch bei ausländischen Betreibern wie CFL, Europorte und der SNCF anzutreffen.

Nach der Realisierung der Vossloh G1000 BB sowie der G1700 BB folgt nun die aktuellste Diesellok DE 18 als Modell für die Spur N. Jedem Modell liegt eine Figur eines Rangierlokführers mit Fernsteuerung bei.



Die Figur wurde exklusiv von der Fa. NOCH für uns neu modelliert und gefertigt.

Modelleigenschaften:

- detaillierte Ausführung mit zahlreichen angesetzten Teilen
- fünfpoliger Motor
- Glockenankermotor
- vorbereitet bzw. inkl. Sound
- Antrieb u. Stromaufnahme ü. alle Achsen
- Schnittstelle NEM 662
- Lichtwechsel weiß/rot
- inkl. Rangierer-Figur



H32101 DIESELLOK VOSSLOH DE18 RHC, EP.VI, KÖLN
H32101S SOUND



H32102 DIESELLOK VOSSLOH DE18 DB CARGO, EP.VI
H32102S SOUND



H32103 DIESELLOK VOSSLOH DE18 RAIL-ADVENTURE, EP.VI
H32103S SOUND



H32104 DIESELLOK VOSSLOH DE18 BASF, EP.VI
H32104S SOUND

DIESELLOK RH 2043

Die Reihe 2043 der ÖBB ist eine vierachsige dieselhydraulische Lokomotive, die ab den 1960er-Jahren in großer Stückzahl beschafft wurde und wesentlich zur Verdrängung der Dampflokomotive von den nicht elektrifizierten Strecken der ÖBB beitrug. Sie war vor allem auf den Nebenbahnen im Einsatz und bespannte sowohl Güter- als auch Personenzüge.

Modelleigenschaften:

- detaillierte Ausführung mit Berücksichtigung aller Bauartunterschiede
- Lichtwechsel weiß/rot
- Schnittstelle NEM 662 (Next 18)
- umfangreiche und detaillierte Bedruckung
- vorbereitet bzw. inkl. Sound



JC60000_1 DIESELLOK RH 2043 ÖBB,
EP.III, BLUTORANGE
JC60002_1 MIT SOUND



JC60000_5 DIESELLOK RH 2043 RTS, EP.VI
JC60002_5 MIT SOUND



JC60000_6 DIESELLOK RH 2043 ÖBB, EP.III,
GRÜN
JC60002_6 MIT SOUND

EC PERSONENWAGEN BMZ, AMPZ, WRMZ, CD, EP.VI



Die EuroCity 176 und 177 verbinden mehrmals täglich die tschechische Metropole Prag mit Hamburg. Der als Berliner bezeichnete EuroCity hat eine Fahrtzeit von genau sieben Stunden. Besonders sehenswert ist dabei die Strecke von Dresden bis Prag entlang der Elbe. Gezogen wird der Zug, der komplett aus Wagenmaterial der CD besteht, von Lokomotiven der Baureihe 193 Vectron.

Passende Lokomotive:

H30176/S – E-Lok Baureihe 193 der ELL/CD

Vorbildgerechte Ausführung der Wagen bei der Außen- und Innengestaltung. Präzise Lackierung und Bedruckung. Viele extra angesetzte Teile, teilweise aus geätztem Metall. Detailgetreue Nachbildung der Wagenschürzen und des Unterbodens, separat eingesetzte Aggregate entsprechend dem Zustand beim Vorbild. Präzise Nachbildung der SGP-300-Drehgestelle mit feinen Gravuren. Kurzkupplungskinematik und NEM-Kupplungsaufnahme. Der Wagen ist für den Einbau einer Innenbeleuchtung aus dem Zubehörprogramm vorbereitet (Auslieferung wird gesondert bekanntgegeben), Stromaufnahme schleiferlos über Metalllagerpfannen in den Drehgestellen und Halbachsen.



195424 EC PERSONENWAGEN BMZ 241, 2.KL CD, EP.VI, EC 176



195425 EC PERSONENWAGEN BMZ 241, 2.KL CD, EP.VI, EC 177



195426 EC PERSONENWAGEN BMZ 241, 2.KL CD, EP.VI, EC 177, 2. NR.



195427 EC PERSONENWAGEN BMZ 241, 2.KL CD, EP.VI, EC 176, 2. NR.



195428 EC PERSONENWAGEN BMZ 245, 2.KL CD, EP.VI, EC 177



195429 EC PERSONENWAGEN BMZ 245, 2.KL CD, EP.VI, EC 176



195430 EC PERSONENWAGEN BMZ 245, 2.KL CD, EP.VI, EC 176, 2.NR.



195431 EC PERSONENWAGEN BMZ 245, 2.KL CD, EP.VI, EC 177, 2.NR.



195432 EC PERSONENWAGEN BMZ 245, 2.KL CD, EP.V, EC 100



195433 EC PERSONENWAGEN BMZ 245, 2.KL CD, EP.V, EC 100, 2.NR.



195434 EC PERSONENWAGEN BMZ 245, 2.KL CD, EP.V, EC 100, 3.NR.



195450 EC PERSONENWAGEN AMPZ 143, 1.KL CD, EP.VI, EC 177



195451 EC PERSONENWAGEN AMPZ 143, 1.KL CD, EP.VI, EC 177, 2.NR.



195453 EC PERSONENWAGEN AMPZ 146, 1.KL CD, EP.VI, EC 176



195455 EC PERSONENWAGEN AMPZ 146, 1.KL CD, EP.V, EC 100



195470 EC SPEISEWAGEN WRMZ 815 CD, EP.VI, EC 177



195471 EC SPEISEWAGEN WRMZ 815 CD, EP.VI, EC 176



195473 EC SPEISEWAGEN WRMZ 815 CD, EP.V, EC 100



H11210 E-LOK E444.005 FS, EP.VI, FONDAZIONE



H2739 E-LOK RH 1216 TAURUS CD, EP.VI



H2783 E-LOK BR1116 TAURUS ÖBB NIGHTJET EP.VI
H2783S MIT SOUND



H2786 E-LOK RH 1116 181 ÖBB/CITYJET, EP.VI
H2786S MIT SOUND



H2789 E-LOK BR 182 TAURUS DB NETZ, EP.VI
H2789S MIT SOUND



H2885 E-LOK BR 184 003-2 DB MUSEUMLOK, EP.V, BLAU/BEIGE



H3013S E-LOK BR 193 363 VECTRON DB "CLIMATE HERO", EP.VI, MIT SOUND



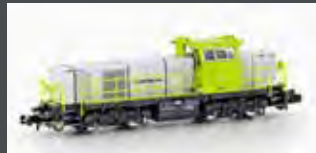
H3076 DIESELLOK VOSSLÖH G1000 BB HGK, EP.V-VI



H3077 DIESELLOK VOSSLÖH G1000 BB BLS CARGO, EP.V



H3080 DIESELLOK VOSSLÖH G1000 BB NORTHRAIL, EP.VI



H3082 DIESELLOK VOSSLÖH G1000 BB CAPTRAIN, EP.VI



H3083 DIESELLOK VOSSLÖH G1000 BB EVB, EP.VI



H3112 DIESELLOK BR 247 908 AUTOZUG SYLT, EP.VI
H3112S MIT SOUND



H3114 DIESELLOK BR 247 VECTRON DE SERSA, EP.VI
H3114S MIT SOUND



H3115 DIESELLOK BR 247 EGP, EP.VI
H3115S MIT SOUND



H3123 ZWEIKRAFTLOK BR 248 VECTRON DM CAPTRAIN, EP.VI
H3123S MIT SOUND



H3124 ZWEIKRAFTLOK BR 248 VECTRON DM NORTHRAIL, EP.VI



H22102 3-TLG. CIWL SET 1 SIMPLON-EXPRESS EP.I



H23440 2ER SET SCHIEBEWANDWAGEN HABILS SBB, EP.V-VI, GEALERT



H23441 SCHIEBEWANDWAGEN HBILS SBB, EP.IV-V



H23442 2ER SET SCHIEBEWANDWAGEN HABIS SNCF/KRONENBOURG, EP.IV



H23443 SCHIEBEWANDWAGEN HABIS SNCF/EVS, EP.IV-V



H23444 2ER SET KUPPELWAGEN HABFIS RAILADVENTURE, EP.VI



H23445 2ER SET SCHIEBEWANDWAGEN HABIS PIMK RAIL, EP.VI



H23478 2ER SET SILOWAGEN TAGGNPPS SBB CARGO, EP.VI, GRAFFITI



H23479 2ER SET SILOWAGEN TAGGNPPS SBB CARGO, EP.VI, GEALERT



H23782 FLACHWAGEN TWA 800A LADKS MIT 2X VW T2 TRANSWAGGON, EP.VI



H23783 DOPPELFLACHWAGEN TWA 800A LAADKS TWA/MOTORTRANSPORT, EP.VI



H23784 DOPPELFLACHWAGEN TWA 800A LAADKS DB/TWA EP.V



H23785 DOPPELFLACHWAGEN TWA 800A LAADKS DR/TWA EP.IV



H23944 STEUERWAGEN BT BLS, EP.V, AUSSENSCHWINGTÜREN



H23946 AUTOVERLAD-STEUERWAGEN BDT BLS, EP.V-VI, 100 JAHRE BLS



H24201 2ER SET GEDECKTE GÜTERWAGEN K2 SBB, EP.III



H24202 2ER SET GEDECKTE GÜTERWAGEN K2 SBB, EP.IV



H24251 2ER SET GEDECKTE GÜTERWAGEN K3 SBB, EP.IV



H24301 3ER SET OFFENE GÜTERWAGEN FBKK SBB, EP.IV



H24302 3ER SET OFFENE GÜTERWAGEN FBKK SBB, EP.IV, MIT SBB KREUZ



H24351 2ER SET OFFENE GÜTERWAGEN L6 SBB, EP.III, HOLZ-AUSFÜHRUNG



H24352 2ER SET OFFENE GÜTERWAGEN L6 SBB, EP.IV, STAHL-AUSFÜHRUNG



H25127 IC2000 DOSTO-WAGEN, 2.KL. SBB, EP.V-VI



H25128 IC2000 DOSTO-WAGEN, 1.KL./GEPÄCK SBB, EP.V-VI



H25129 IC2000 DOSTO-STEUERWAGEN, 2.KL SBB, EP.V-VI



H25130 IC2000 DOSTO-WAGEN, BISTRO SBB, EP.V-VI



H25131 IC2000 DOSTO-WAGEN, 2.KL SBB, EP.V-VI, 2.NUMMER



H24650 2ER SET SCHIEBEWANDWAGEN HBBIKS DB, EP.IV



H24651 2ER SET SCHIEBEWANDWAGEN HBBILLNS DB CARGO, EP.V



H24660 2ER SET SCHIEBEWANDWAGEN HBBILLNS SBB, EP.VI



H24661 SCHIEBEWANDWAGEN HBBILLNS SBB/MIGROS, EP.VI



H24664 2ER SET SCHIEBEWANDWAGEN HBBILLNS-X SBB, EP.V, DECIBELLO



H24680 2ER SET SCHIEBEWANDWAGEN HBBILLNS PKP, EP.VI



H24681 2ER SET SCHIEBEWANDWAGEN HBBILLNS FS TRENITALIA, EP.VI



H24682 2ER SET SCHIEBEWANDWAGEN HBBILLNS SNCF, EP.V-VI, EX FS



H24801 2ER SET LEICHTBAUKESSELWAGEN DB/EVA, EP.III



H24802 2ER SET LEICHTBAUKESSELWAGEN DB/ARAL, EP.III



H24831 2ER SET LEICHTBAUKESSELWAGEN DB/VTG/SHELL, EP.IV



H24832 2ER SET LEICHTBAUKESSELWAGEN DB/ESSO, EP.IV



H24833 2ER SET LEICHTBAU-KESSELWAGEN DB/ARAL, EP.IV



H24834 2ER SET LEICHTBAU-KESSELWAGEN DB/DANZAS, EP.IV



H24851 2ER SET LEICHTBAU-KESSELWAGEN PKP/PETRO-CHEMIA, EP.IV/V



H24852 2ER SET LEICHTBAU-KESSELWAGEN SNCF/MILLET, EP.III



H24853 2ER SET LEICHTBAU-KESSELWAGEN DSB/STATOIL, EP.IV



H25121 IC2020 DOSTO-WAGEN, 2.KL. SBB, EP.VI, REFIT



H25123 IC2020 DOSTO-STEU-ERWAGEN, 2.KL SBB, EP.VI, REFIT



H25125 IC2020 DOSTO-WAGEN, 2.KL SBB, EP.VI, REFIT, 2.NUM-MER



H25225 3ER SET PERSONEN-WAGEN ÖBB RAILJET, EP.VI, SET 2



H25226 PERSONENZUG RH 1116, 8-TLG. ÖBB RAILJET/KLI-MATICKET, EP.VI



H25227 PERSONENZUG MIT RH 1116, 8-TLG. ÖBB RAILJET/100 J. ÖBB, EP.V
H25227S MIT SOUND



H28015 E-LOK BR 112 DB, EP.IV, ROT/BEIGE
H28015S MIT SOUND



H28016 E-LOK BR 110 DB, EP.V, BLAU/BEIGE
H28016S MIT SOUND



H28017 E-LOK BR 110 DB, EP.IV, BLAU/SCHWARZ
H28017S MIT SOUND



H28250 DIESELLOK V36 DB, EP.III



H28251 DIESELLOK BR 236 DB, EP.IV, MIT DACHKANZEL



H28252 DIESELLOK WR360 C14 WH, EP.II



H28253 DIESELLOK HLD 231 SNCB, EP.III



H28254 DIESELLOK V36 VTG, EP.IV



H28402 E-LOK RE 4/4 IV (10104) SBB, EP.V, BAHN 2000



H28403 E-LOK RE 4/4 IV (10101) SBB, EP.IV, ROT/GRAU



H28404 E-LOK RE 4/4 IV (10102) SBB, EP.IV, ROT/HELLGRAU



H30156 E-LOK BR 193 813 VEC-TRON RAILPOOL, EP.VI



H30161S E-LOK BR 193 VECTRON LTE, EP.VI, MIT SOUND



H30162S E-LOK RH 1293 200 VECTRON ÖBB NIGHTJET, EP.VI, MIT SOUND



H30165 E-LOK BR 192 SMARTRON RHC, EP.VI
H30165S MIT SOUND



H30168 E-LOK BR 193 813 VEC-TRON RAILPOOL/DB NETZE, EP.VII



H30169 E-LOK BR 193 657 VECTRON SBB CARGO/SHA-DOWPIERCER, EP.VI
H30169S MIT SOUND



H30170 E-LOK SERIE EB 3200 DSB, EP.VI, 1000TH VECTRON



H30171 E-LOK BR 193 701 VECTRON SBB CARGO/RUHR-PIERCER, EP.VII
H30171S MIT SOUND



H30172 E-LOK BR 193 VECTRON DB CARGO, EP.VI
H30172S MIT SOUND



H30173 E-LOK BR 193 VECTRON SNÄLLTAGET, EP.VI
H30173S MIT SOUND



H30174 E-LOK BR 193 VECTRON SNÄLLTAGET, EP.VI
H30174S MIT SOUND



H9013 3ER SET 40'CONTAINER



K2891 DIESELLOK MY 1139 NOHAB DSB, EP.IV



K2892 DIESELLOK M61 NOHAB MAV, EP.IV



K2894 DIESELLOK TMY 106 NOHAB TAGAB/GREAT NORTHERN, EP.V-VI



K2895 DIESELLOK MY 1135 NOHAB DSB GODS, EP.V-VI



K2896 DIESELLOK V170 1131 NOHAB ALTMARK RAIL, EP.VI



K10170-D DIGITALPLATINE FÜR KATO RE 6/6



K101716-D1 DECODERSATZ ET 425 - 2X FUNKTIONSDECODER, 1X FAHRDECODER



K10176 E-LOK RE 620 SBB CARGO /XRAIL, EP.V-VI, MIT KLIMAAANLAGE



K10950-D2 DECODER ICE 4 ERGÄNZUNG 1X MOTORDECODER



K10950-D3 FUNKTIONSDECODER INNENBELEUCHTUNG ICE 4



K10950-D5 SOUNDDECODER ICE 4 GRUNDSET 2X FUNKTION 1X SOUND



K10952 BR 412 / ICE4, 4-TLG. DB AG / KLIMASCHÜTZER, GRUNDSETMOTORISIERT
K10952S MIT SOUND



K10953 ERGÄNZUNG BR 412 / ICE4, 3-TLG. DB AG / KLIMASCHÜTZER



K10954 ERGÄNZUNG BR 412 / ICE4, 5-TLG. DB AG / KLIMASCHÜTZER, MOTORISIERT



K10960 ICE4, 4-TLG. DBAG/ KLIMASCHÜTZER, STARTSET GLEIS-OVAL, TRAFU



K11105 MOTORISIERTES CHASSIS 4-ACHS SPUR N



K11107 MOTORISIERTES CHASSIS 4-ACHS SPUR N



K11108 MOTORISIERTES CHASSIS 2-ACHS TRAM 2020 SPUR N



K11109 MOTORISIERTES CHASSIS 2-ACHS VERSION 2020 SPUR N



K11211 INNENBELEUCHTUNG 'N' WEISSE LED



K11212 INNENBELEUCHTUNG 'N' WEISSE LED 6ER PACK



K11213 INNENBELEUCHTUNG 'N' LED GELB / WARMWEISS



K11214 INNENBELEUCHTUNG 'N' LED 6ER GROSSPACKUNG GELB / WARMWEISS



K14806-1 STRASSENBAHN DÜWAG, 2-TLG., BLAU/WEISS



K14806-2 STRASSENBAHN DÜWAG, 2-TLG., GRÜN/WEISS



K14806-3 STRASSENBAHN DÜWAG, 2-TLG., ROT/WEISS



K14806-4 STRASSENBAHN DÜWAG, 2-TLG., GELB/WEISS



K23009 2ER SET RIC LIEGEWAGEN BCM SBB, EP.IV



K23010 2ER SET RIC LIEGEWAGEN BCM SBB, EP.IV-V



K23011 3ER SET RIC PERSONENWAGEN BM, 2.KL. SBB, EP.IV



K23012 3ER SET RIC PERSONENWAGEN BM, 2.KL. SBB, EP. IV-V



K23013 3ER SET RIC PERSONENWAGEN ABM+BM+WRTM SBB, EP. IV-V



K23119 SBB RIC WAGEN ALTES LOGO 1. KL. AM



K23120 SBB RIC WAGEN NEUES LOGO 1. KL. AM



K23121 SBB RIC WAGEN NEUES LOGO 1/2. KL. ABM



K23510 LADEGUT AUTOS UNTER PLANE 8 STK



K24216 FIGUREN SET JOGGER UND HUNDE 1:160



K28850 FIGUREN SET PANDA, 1/87, 7 STK.



K29351 EM 13 DIGITALDECODER F. MOTORWAGEN



K29353 FR 11 DIGITALDECODER F. INNENBELEUCHTUNG, 1 STÜCK/WAGEN



K14503-3 KATO POCKET LINE STRASSENBAHN 2TLG. P ATROL TRAM



K101519 CRUISETRAIN 8-TLG. JR KRC, EP.VI, SEVEN STARS IN KYUSHU



K101658 TRIEBZUG TGV T HALYS PBKA, 10-TLG., EP.VI, NEUES DESIGN



K101674 TRIEBZUG CLASS 800/2 LNER / AZUMA, 5-TLG., EP.VI



K101716 TRIEBZUG ET 425, 4-TLG. DB REGIO, EP.V-VI, NEUTRAL



K101762 TRIEBZUG TGV DUPLEX, 10-TLG. SNCF/LYRIA, EP.VI



K101763 TRIEBZUG TGV DUPLEX, 10-TLG. SNCF/OUIGO, EP.VI



K105003 ZUGSET MIT DAMPFOK UND PERSONENWAGEN, ÖBB



K105006 GÜTERZUG-SET BR 169 MIT 2 GÜTERWAGEN DB, EP.IV



K105007 GÜTERZUG-SET E-LOK MIT 2 GÜTERWAGEN



K148041 STRASSENBAHN
HIRODEN 1000 LRV HER, EP.VI



K148045 STRASSENBAHN
HIRODEN 1001 LRV HER/HIRO-
DEN BUS, EP.VI



K12640147-DCC DAMPFLOK
CLASS 4000 BIGBOY UP, EP.VI,
#4014, MUSEUMSLOK, DCC



K1560980 PERSONENWAGEN
SUPERLINER I COACH AM-
TRAK, EP.VI



K1560981 PERSONENWAGEN
SUPERLINER I COACH
AMTRAK, EP.VI, 2.NR.



K1761971 DIESELLOK EMD E8A
AMTRAK, EP.IV, #4316, DAY
ONE



K1761979 DIESELLOK EMD
SD70M UP, EP.VI, WE ARE ONE,
#1979



K1765624 DIESELLOK EMD
SD90/43MAC UP, EP.V-VI, #3736



K1765625 DIESELLOK EMD
SD90/43MAC UP, EP.V-VI, #3750



K1766036 DIESELLOK GE P42
AMTRAK, EP.VI, #161, 50TH AN.,
PHASE I



K1766039 DIESELLOK GE P42
AMTRAK, EP.VI, #203, LIFESA-
VER



K1766053 DIESELLOK ALC-42
CHARGER AMTRAK, EP.VI,
#304, PHASE VI



K1768406 DIESELLOK EMD
SD70ACE UP/SP HERITAGE
EP.6



K1768407 DIESELLOK EMD
SD70ACE UP/CNW HERITAGE
EP.6



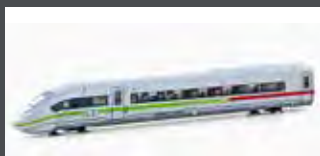
K1768410 DIESELLOK EMD
SD70ACE UP/WP HERITAGE
EP.6



K1768954 DIESELLOK GE
ES44AC UP, EP.VI, #5400



LC66306 3ER SET SCHÜTT-
GUTWAGEN + LIEBHERR A922
RAIL SERSA, EP.VI



LC90402 STANDMODELL
TRIEBKOPF ICE 4 DBAG, EP.VI,
KLIMASCHÜTZER



LC90403 STANDMODELL
TRIEBKOPF ICE 4 DBAG, EP.VI,
DEUTSCHLAND



LC90485 STANDMODELL BR
481 DBAG/S-BAHN BERLIN,
MASSSTAB 1:120, 4.NR.



LC96004 GÜTERZUG E-LOK
BR 192 + 2x CONTAINERWA-
GEN EVB
LC96004S MIT SOUND



LC96009 3ER AUTOVERLA-
DEZUG, STEUERWG. BDT+2X
AUFFAHRWG., BLS, EP.V



LC96010 4ER AUTOVERLADE-
ZUG ZWISCHENWAGEN, BLS,
EP.V



JC3102 POLIZEI HUBSCHRAU-
BER



JC60000_1 DIESELLOK RH
2043 ÖBB, EP.III, BLUTORANGE
JC60002_1 MIT SOUND



JC60000_5 DIESELLOK RH
2043 RTS, EP.VI
JC60002_5 MIT SOUND



JC60000_6 DIESELLOK RH
2043 ÖBB, EP.III, GRÜN
JC60002_6 MIT SOUND



JC60002 DISPLAY DIESELLOK
RH 2043/2143, 12-TLG., SOUND



JC60140 2ER SET UIC-X PERSONENWAGEN 2.KL. ÖBB, EP. IV, GRÜN



JC60270 2-TLG. SEIT REISEZUGWAGEN SPARLACK-LACKIERUNG



JC60360 3-TLG. SET WENDEZUG-SET 2X 2.KLASSEWAGEN MAV-LACKIERUNG



JC61300 3ER SET UIC-X PERSONENWAGEN ÖBB, EP.IV, SPARLACK



JC61302 3ER SET UIC-X PERSONENWAGEN ÖBB, EP.IV, ORANGE



JC61304 3ER SET UIC-X PERSONENWAGEN ÖBB, EP.VI, GRÜN



JC63100 E-LOK RH 1073.12 ÖBB, EP.III/IV

JC63102 SOUND



JC63202 E-LOK E33 19 DR / US-ZONE EP.II, MIT SOUND



JC63302 E-LOK RH 1029.02 BBÖ, EP.II, MIT SOUND



JC63402 E-LOK RH 1073.08 ÖBB, EP.III, MIT SOUND



JC63500 E-LOK E33 DR6, EP.IIB, EXKL. LEMKE

JC63502 SOUND



JC74110 TRIEBZUG RH 4010.14, 6-TLG. ÖBB, EP.IV, PFLATSCH



JC75312 TRIEBZUG RH 5145, 3-TLG. EP.III, VENEZIA, SOUND



JC75412 TRIEBZUG RH 5145, 4-TLG. EP.III, MIRAMARE, SOUND



JC75512 TRIEBZUG RH 5145, 5-TLG. EP.III, VINDOBONA, SOUND



LS76006 3ER SET NACHTZUGWAGEN AB30+BVCMZ+BVCMBZ BTE, EP.VI



LS76011 2ER SET LIEGEWAGEN BVCMZ+BVCMBZ FLIX-TRAIN, EP.VI



LS96034 ALPEN-SYLT-EXPRESS 5-TLG. 4X BVCMZ 248.5 1X BVXMBZ249.1 EP.VI



LS98099N 4ER SET LIEGEWAGEN BVCMZ SNÄLLTAGET, EP.VI, D300



MF33298 AUTOTRANSPORTWAGEN DDM 916 SNCF, EP.V



MF33299 AUTOTRANSPORTWAGEN DDM 916 SNCF, EP.IV



MF33303 2ER SET AUTOTRANSPORTWAGEN DDM 916 EETC, EP.VI, ROT



MF33307 AUTOTRANSPORTWAGEN DDM 916 DBAG, EP.V, GRÜN, 1.NR.



MF33308 AUTOTRANSPORTWAGEN DDM 916 DBAG, EP.V, GRÜN, 2.NR.



MF33311 AUTOTRANSPORTWAGEN DDM 916 SNCB, EP.IV



MF33312 AUTOTRANSPORTWAGEN DDM 916 SNCB, EP.IV



MF33442 CONTAINERWAGEN SGMNSS DB CARGO, EP.V/VI



MF33444 CONTAINERWAGEN SGNS HUPAC / SBB, EP.VI



MF35020 KESSELWAGEN ZAS RENFE / ERMEFER, EP.V



MF71023 UNKRAUTVERNICHTUNGSZUG, 3-TLG. MDE, EP.VI



195429 EC PERSONENWAGEN BMZ 245, 2.KL CD, EP.VI, EC 176



195430 EC PERSONENWAGEN BMZ 245, 2.KL CD, EP.VI, EC 176, 2.NR.



195424 EC PERSONENWAGEN BMZ 241, 2.KL CD, EP.VI, EC 176



195425 EC PERSONENWAGEN BMZ 241, 2.KL CD, EP.VI, EC 177



195426 EC PERSONENWAGEN BMZ 241, 2.KL CD, EP.VI, EC 177, 2.NR.



195427 EC PERSONENWAGEN BMZ 241, 2.KL CD, EP.VI, EC 176, 2.NR.



195428 EC PERSONENWAGEN BMZ 245, 2.KL CD, EP.VI, EC 177



195431 EC PERSONENWAGEN BMZ 245, 2.KL CD, EP.VI, EC 177, 2.NR.



195432 EC PERSONENWAGEN BMZ 245, 2.KL CD, EP.V, EC 100



195433 EC PERSONENWAGEN BMZ 245, 2.KL CD, EP.V, EC 100, 2.NR.



195434 EC PERSONENWAGEN BMZ 245, 2.KL CD, EP.V, EC 100, 3.NR.



195470 EC SPEISEWAGEN WRMZ 815 CD, EP.VI, EC 177



195471 EC SPEISEWAGEN WRMZ 815 CD, EP.VI, EC 176



195473 EC SPEISEWAGEN WRMZ 815 CD, EP.V, EC 100



195450 EC PERSONENWAGEN AMPZ 143, 1.KL CD, EP.VI, EC 177



195451 EC PERSONENWAGEN AMPZ 143, 1.KL CD, EP.VI, EC 177, 2.NR.



195452 EC PERSONENWAGEN AMPZ 143, 1.KL CD, EP.VI, EC 176



195453 EC PERSONENWAGEN AMPZ 146, 1.KL CD, EP.VI, EC 176



195455 EC PERSONENWAGEN AMPZ 146, 1.KL CD, EP.V, EC 100



LC3230 OPEL BLITZ PRITSCHE/PLANE FREIWILLIGE FEUERWEHR



LC3231 OPEL BLITZ PRITSCHE/PLANE US ARMY



LC3232 OPEL BLITZ PRITSCHE/PLANE, BLAU



LC3234 OPEL BLITZ PRITSCHE/PLANE SHELL



LC3235 2ER SET OPEL BLITZ PRITSCHE/PLANE THW+KATASTROPHENSCHUTZ



LC3236 OPEL BLITZ KOFFER CIRCUS KRONE



LC3237 OPEL BLITZ GETRÄNKERPRITSCHE BLUNA



LC3238 OPEL BLITZ GETRÄNKETRUCK AFRI COLA



LC3239 OPEL BLITZ PRITSCHEN/TANK DB BIERBEHÄLTNER



LC3240 OPEL BLITZ PRITSCHEN/TANK MILCH



LC3241 OPEL BLITZ KOFFER DEUTSCHE BUNDESPOST



LC3897 VW T2 KRUPP KUNDENDIENST



LC3917 VW T2 BOFROST



LC3918 VW T2 TRANSPORTER ASG



LC3920 VW T2 TRANSPORTER "MATZNER FEINKOST"



LC3921 VW T2 SET "DACHSER SPEDITION"



LC3923 VW T2 BUS "SURFING"



LC3925 VW T2 BUS ÖAMTC PANNENHILFE



LC3945 VW T2 TRANSPORTER BILLA



LC3950 VW T2 FOODTRUCK "COFFEE"



LC3952 VW T2 CREPE AFFAIR



LC4064 2ER SET MAN F90 SZM, 2-ACHSIG, WEISS



LC4065 2ER SET MAN F90 SZM, 2-ACHSIG, OLIV



LC4066 MAN F90 CONTAINERSATTELZUG MAERSK



LC4067 MAN F90 CONTAINERSATTELZUG NORFOLKLINE



LC4068 MAN F90 CONTAINERSATTELZUG HAPAG-LLOYD



LC4069 MAN F90 GÄRDENPLANENSATTELZUG LKW AUGUSTIN (AT)



LC4071 MAN F90 GÄRDENPLANENSATTELZUG AMBROGIO



LC4072 MAN F90 PLANENSATTELZUG DEUTRANS



LC4073 2ER SET MAN F90 SZM, 2-ACHSIG, ROT



LC4074 GÄRDENPLANENAUFLEGER DB CARGO / FULL LOAD SOLUTIONS



LC4075 GÄRDENPLANENAUFLEGER DB SCHENKER / #WEKEEUROPEMOVING



LC4223 MAN LF 16-TS GERÄTEWAGEN DRK



LC4259 LIEBHERR A922 RAIL 2-WEGE BAGGER KIBAG (CH) M. TIEFLÖFFEL



LC4264 LIEBHERR COMPACT BAGGER KETTE SILBER M. TIEFLÖFFEL



LC4265 LIEBHERR A922 RAIL 2-WEGE BAGGER MIT GREIFER



LC4266 LIEBHERR COMPACT BAGGER MIT TIEFLÖFFEL



LC4267 LIEBHERR COMPACT KETTENBAGGER MIT BÖSCHUNGSSCHAUFEL



LC4268 LIEBHERR COMPACT BAGGER M. TIEFLÖFFEL, WEISS



LC4343 VW T3 2ER SET DEUTSCHE POST AG



LC4342 VW T3 2ER SET FEUERWEHR



LC4344 VW T3 2ER SET TUNING (METALLIC SERIE)



LC4345 VW T3 2ER SET VARTA



LC4346 VW T3 STREET CAFÉ (METALLIC SERIE)



LC4348 VW T3 BUS DEUTSCHE TOURING



LC4349 VW T3 STREET FOOD



LC4350 VW T3 WESTFALIA CAMPER (METALLIC SERIE)



LC4351 VW T3 WESTFALIA CAMPER "GRAFFITI"



LC4352 VW T3 BUS ZOLL



LC4353 VW T3 2ER SET BGS / BAHNPOLIZEI



LC4357 VW T3 DOKA ASG



LC4358 VW T3 VELTINS



LC4414 MERCEDES BENZ O302 RÜH POLIZEI



LC4425 MERCEDES BENZ O303 RHD DEUTSCHE TOURING



LC4427 MERCEDES BENZ O303 RHD IMPFBUS



LC4429 MERCEDES BENZ O303 RHD DEUTSCHE BUNDESPOST



LC4435 MERCEDES BENZ O321H WIENER LOKALBAHNEN



LC4438 MERCEDES BENZ O321H US ARMY BERLIN, GRÜN



LC4439 MERCEDES BENZ O321H DEUTSCHE BUNDESPOST



LC4455 SETRA S8 TOUROPA



LC4456 SETRA S8 AUSTRO-BUS (AT)



LC4462 SETRA S 431 DT DB IC BUS / LONDON



LC4486 SETRA S 431 DT SINDBAD (PL), METALLIC



LC4487 SETRA S 431 DT POSTBUS (AT), METALLIC GOLD



LC4601 MAN F90, 3-ACHS KOFFER PLUS



LC4602 MAN F90, 3-ACHS KOFFER-HÄNGERZUG UPS



LC4603 MAN F90, 3-ACHS KOFFER-HÄNGERZUG DEUTSCHE POST



LC4604 MAN F90, 3-ACHS KOFFER-HÄNGERZUG GEROLSTEINER



LC4606 MAN F90, 3-ACHS KOFFER PLUS



LC4607 MAN F90, 3-ACHS KOFFER-HÄNGERZUG UPS



LC4608 MAN F90, 3-ACHS KOFFER-HÄNGERZUG DEUTSCHE POST



LC4632 MAN F90, 3-ACHS WECHSELPRITSCHEN-HÄNGERZUG CRETSCHMAR CARGO



LC4633 MAN F90, 3-ACHS WECHSELPRITSCHEN-HÄNGERZUG SCHENKER CARGO



LC4634 MAN F90, 3-ACHS WECHSELPRITSCHEN-HÄNGERZUG DB GÜTERKRAFTV.



LC4635 MAN F90, 3-ACHS WECHSELPRITSCHEN-HÄNGERZUG GEFCO



LC4636 MAN F90, 3-ACHS WECHSELPRITSCHEN-HÄNGERZUG THW



LC4637 MAN F90, 3-ACHS WECHSELPRITSCHEN-HÄNGERZUG HUNGAROCAMION



LC4660 MAN F90 MÜLLWAGEN NEUTRAL, ORANGE



LC4661 MAN F90 MÜLLWAGEN ALBA



LC4662 MAN F90 MÜLLWAGEN VEOLIA



LC4663 MAN F90 MÜLLWAGEN ZINGG (CH)



LC4664 MAN F90 MÜLLWAGEN EGN



LC4665 MAN F90 MÜLLWAGEN ALBA (NEUES LOGO)



LC46001 8ER SET MÜLLTONNEN, GROSS, SCHWARZ



LC46002 8ER SET MÜLLTONNEN, GROSS, BLAU



LC46003 8ER SET MÜLLTONNEN, GROSS, GELB



LC46004 8ER SET MÜLLTONNEN, GROSS, GRÜN



90248 DIESELLOK VOSSLOH
G1000 BB NORTHRAIL, EP.VI



90548 DIESELLOK VOSSLOH
G1000 BB EVB LOGISTIK, EP.VI,
DC
90549 DC SOUND



90551 DIESELLOK VOSSLOH
G1000 BB CFL CARGO, EP.VI, DC
90552 DC SOUND
90553 AC SOUND



90554 DIESELLOK VOSSLOH
AM 845 SERSA, EP.VI, DC
90555 DC SOUND



90560 DIESELLOK VOSSLOH
G1000 BB SPITZKE, EP.VI, DC
90561 DC SOUND
90562 AC SOUND



90563 DIESELLOK VOSSLOH
D100 102 FRET ITALIA, EP.VI
90564 SOUND



90565 DIESELLOK VOSSLOH
D100 105 CAPTRAIN, EP.VI
90566 SOUND



90567 DIESELLOK VOSSLOH
D100 104 INRAIL, EP.VI
90568 SOUND



90569 DIESELLOK VOSSLOH
D100 104 SBB ITALIA, EP.VI
90570 SOUND



90702 CONTAINERWAGEN
SGGMRSS'90 AAE, EP.VI, CHINA
RAIL



JC10412 PERSONENZUG, 4-TLG.
MIT RH 1116 ÖBB/CAT, EP.VI, AC
SOUND



JC10612 DIESELLOK RH 2068.046
ÖBB, EP.V-VI, AC SOUND



JC10620 DIESELLOK RH 2068.060
ÖBB, EP.IV, AC



JC10740 DIESELLOK MAK G800
BB NORTHRAIL, EP.VI, AC
JC10742 AC SOUND



JC10750 DIESELLOK MAK G800
BB SIEMENS PCW, EP.VI, AC
JC10752 AC SOUND



JC10762 DIESELLOK MAK G800
BB CHEMION, EP.VI, AC, SOUND



JC10772 DIESELLOK RH 2070
ÖBB, EP.V, WORTMARKE, AC
SOUND



JC13020 TRIEBWAGEN RH
5044.21 ÖBB, EP.IV, CREME/
BLAU, AC



JC13030 TRIEBWAGEN VT 923
DRG, EP.II, GRAU, AC



JC17702 TRIEBZUG RH 4746
DESIRO ÖBB CITYJET ECO, EP.
VI, AC SOUND



JC18182 E-LOK BR182.505
TAURUS FLIXTRAIN, EP.VI, AC
SOUND



JC19152 E-LOK RH 1216 TAURUS
WLC, EP.VI, AC SOUND



JC19350 E-LOK RH 1216 012
TAURUS ÖBB NIGHTJET EP.VI, AC
JC19352 AC SOUND



JC20750 DIESELLOK MAK G800
BB SIEMENS PCW, EP.VI
JC20752 SOUND



JC20760 DIESELLOK MAK G800
BB CHEMION, EP.VI
JC20762 SOUND



JC28100 E-LOK RH 1116 181
ÖBB CITYJET, EP.VI



JC28200 E-LOK RH 1116 195
TAURUS ÖBB NIGHTJET, EP.VI
JC28202 SOUND



JC28220 E-LOK RH 1016 ÖBB
CAT, EP.VI
JC28222 SOUND



JC29152 E-LOK RH 1216 TAU-
RUS WLC, EP.VI, SOUND



JC29350 DC E-LOK RH 1216 012
TAURUS ÖBB NIGHTJET EP.VI
JC29352 DC SOUND



JC40940 TRIEBZUG RH 4020,
3-TLG ÖBB, EP.V



JC70310 3ER SET PERSONEN-
WAGEN ÖBB RAILJET, EP.VI,
M.STEUERWG.



JC77100 3ER SET PERSONEN-
WAGEN BIH ÖBB, EP.III, GRÜN



JC77300 3ER SET PERSONEN-
WAGEN BIH ÖBB, EP.III, GRÜN



JC77400 3ER SET PERSONEN-
WAGEN BIH ÖBB, EP.III, GRÜN



LS10481 E-LOK BB 15040
SNCF, EP.V, BETON
LS10481S MIT SOUND



LS10830 CC 6534 SNCF GRAU/
ROT/ORANGE VENISSEUX EP.
V-VI AC



LS10992 E-LOK BB 15020
SNCF, EP.IV, ARZENS, AC



LS11557 E-LOK BB 22400R
SNCF, EP.VI, ENVOYAGE, AC



LS11603 E-LOK BB 22323
SNCF OUIGO, EP.VI, AC MIT
LS11603S MIT SOUND



LS11704 E-LOK BB 7369 SNCF,
EP.V, BETON, AC
LS11704S MIT SOUND



LS16086 BR120 DB EP.V DBAG
LOGO GELB/GRAU



LS16151 E-LOK BR 192 SMAR-
TRON EGP, EP.VI
LS16151S DCC SOUND



LS16153 E-LOK BR 193 SBB
CARGO ALPIERCER 2, EP.VI
LS16153S DCC SOUND



LS16651 E-LOK BR 192 SMAR-
TRON EGP, EP.VI, AC



LS17111 E-LOK BR 193 SBB
CARGO ALPIERCER 2, EP.VI
LS17111S SOUND



LS17112 E-LOK BR 193 518 SBB
CARGO / CENERI, EP.VI



LS17113 E-LOK BR 193 525 SBB
CARGO / HOLLANDPIERCER,
EP.VI



LS17115S MIT SOUND



LS17116 E-LOK BR 193 VECTRON
HUPAC / BLS CARGO, EP.VI
LS17116S MIT SOUND



LS17117 E-LOK BR 193 VECTRON
MRCE/BLS/CROSSRAIL, EP.VI
LS17117S MIT SOUND



LS17118S E-LOK BR 193 657 SBB
CARGO/SHADOWPIERCER, EP.VI,
SOUND



LS17413 E-LOK RH 1293 200
VECTRON ÖBB NIGHTJET, EP.VI



LS17611 E-LOK BR 193 SBB
CARGO ALPIERCER 2, EP.VI, AC



LS17613 E-LOK BR 193 525 SBB
CARGO / HOLLANDPIERCER,
EP.VI, AC



LS17615 E-LOK RE 475 VECTRON
BLS CARGO, EP.VI, AC
LS17615S AC SOUND



LS17616 E-LOK BR 193 VECTRON HUPAC / BLS CARGO, EP.VI, AC
LS17616S AC SOUND



LS17618S E-LOK BR 193 657 SBB CARGO/SHADOWPIERCER, EP.VI, AC SOUND



LS17911 E-LOK RH 1293 VECTRON ÖBB, EP.VI, AC
LS17911S MIT SOUND



LS17912S E-LOK RH 1293 018 VECTRON ÖBB, EP.VI, 500TH, AC SOUND



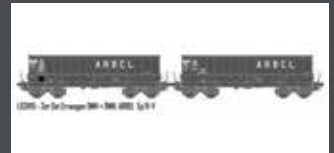
LS17913S E-LOK RH 1293 200 VECTRON ÖBB NIGHTJET, EP.VI, AC SOUND



LS18003 E-LOK BR193 DB SCHENKER RAIL POLSKA, ROT DB LOGO, EP.VI



LS18503S VECTRON BR193, DB SCHENKER RAIL POLSKA, ROT, EP.VI AC SOUND



LS31115 2ER SET ERZWAGEN DMH SNCF / ARBEL, EP.IV-V



LS31116 2ER SET ERZWAGEN DMH SNCF / SIMOTRA, EP.V



LS31117 2ER SET ERZWAGEN DMH SNCF / STEMI, EP.V



LS40443 2ER SET POSTWAGEN PA UIC SNCF EP.IV, BORDEAUX



LS40444 2ER SET POSTWAGEN PA UIC SNCF EP.IV, BORDEAUX



LS40445 2ER SET POSTWAGEN PA UIC SNCF LA POSTE GELB EP. IV



LS40446 2ER SET POSTWAGEN PA UIC SNCF LA POSTE PTT GELB EP. IV



LS40447 2ER SET POSTWAGEN PE UIC SNCF LA POSTE, GELB EP. V



LS41233AC 3ER SET PERSONENWAGEN VU+VTU SNCF, EP.VI, TER BOURGOGNE, AC



LS46034 5ER SET PERSONENWAGEN BVCMZ+BVCMBZ ALPEN-SYLT-EXPRESS, EP.VI
LS46034AC AC



LS46174 PERSONENWAGEN AVMZ 207, 1.KL. DB, EP.IV



LS46175 PERSONENWAGEN AVMZ 207, 1.KL. DB, EP.IV



LS472006 UIC-X SPEISEWAGEN WRM SBB, EP.IVA, ORANGE



LS472009 UIC-X PACKWAGEN DMS SBB, EP.IVA, ALTES LOGO



LS472010 UIC-X PACKWAGEN DMS SBB, EP.IVA, ALTES LOGO



LS47359 EC PERSONENWAGEN, 2.KL. BPM SBB, EP.VI, EX-CISALPINO



LS47376 EC PERSONENWAGEN, 2.KL. BPM SBB, EP.VI, WEISS/ROT/SCHWARZ



LS47377 EC PERSONENWAGEN, 2.KL. BPM SBB, EP.VI, WEISS/ROT/SCHWARZ



LS49134 SCHLAFWAGEN WL S2 CIWL, EP.II-III, INNENBELEUCHTUNG



LS49139 3ER SET SCHLAFWAGEN WL S1 CIWL (ÄGYPTEN), EP.II, INNENBEL.



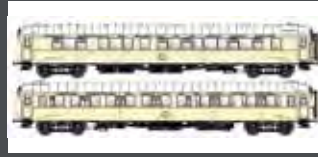
LS49140 SCHLAFWAGEN WL S2 CIWL/LAZARETT, EP.III, INNENBELEUCHTUNG



LS49142 SCHLAFWAGEN WL S6 CIWL/DSB, EP.IIIC, INNENBELEUCHTUNG



LS49146 SCHLAFWAGEN WL S2 CIWL, EP.II-III A, INNENBELEUCHTUNG



LS49147 2ER SET SCHLAFWAGEN WL S1 CIWL (ÄGYPTEN), EP.II, INNENBEL.



LS49148 SCHLAFWAGEN WL S1 CIWL, EP.III, INNENBELEUCHTUNG



LS49149 SCHLAFWAGEN WL S620 CIWL, EP.IV, INNENBELEUCHTUNG



LS49161 SCHLAFWAGEN WL Y CIWL, EP.II-III A, INNENBELEUCHTUNG



LS49219 SCHLAFWAGEN WL Z CIWL, EP.II-III, 1935, INNENBELEUCHTUNG



LS49320 3ER SET SCHLAFWAGEN WL S3 CIWL, EP.IV A, INNENBELEUCHTUNG



LS49321 SCHLAFWAGEN WL STU CIWL, EP.IV A, INNENBELEUCHTUNG



LS97032 5ER SET PERSONENWAGEN DB/SBB, EP.IV A, D568
LS97032S AC



HE10892121 DREHSCHLEIBE FÜR 320 MM LANGE FAHRZEUGE



HE13060803 LIEGEWAGEN SET 3TLG. 2.KLASSE "BERLIN NIGHT EXPRESS" DC



HE10021571 DIESELLOK MAK 650D WIEBE EP.IV DC ANALOG



HE10044564 NOHAB MY 1151 EIVEL "KANSAS CITY" EP.VI GELB/ROT, AC SOUND



H43037 3ER SET PERSONENWAGEN DB, EP.IV A, D1213, AC



H43038 2ER SET PERSONENWAGEN DB, EP.IV A, D1213
H43039 AC



H43041 3ER SET PERSONENWAGEN DB, EP.IV A, D1213, AC



H43101 ZUGSPITZBAHN 2 WAGEN H0M / 12MM



H43103 ZUGSPITZBAHN 2 WAGEN H0E / 9MM



H43104 ZUGSPITZBAHN TALLOK MIT 2 PERSONENWAGEN, EP.V, H0 / 16.5MM
H43104S MIT SOUND



H43105 ZUGSPITZBAHN TALLOK MIT 2 PERSONENWAGEN, EP.V, H0M / 12MM



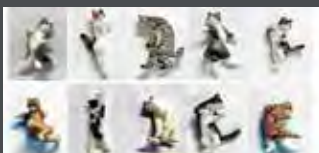
H43106 ZUGSPITZBAHN TALLOK MIT 2 PERSONENWAGEN, EP.V, H0E / 9MM
H43106S MIT SOUND



H43107 ZUGSPITZBAHN 2ER SET PERSONENWAGEN, EP.V, H0 / 16.5MM



H43108 ZUGSPITZBAHN 2ER SET PERSONENWAGEN, EP.V, H0M / 12MM



K06605 FIGUREN SET KATZEN / NINJA-CATS, 1/87, 10 STK.



K376112 DIESELLOK GE P42 AMTRAK, EP.VI, #46, 50TH AN., PHASE V



K376113 DIESELLOK GE P42 AMTRAK, EP.VI, #100, 50TH AN., BLAU



K376115 DIESELLOK GE P42 AMTRAK, EP.VI, #108, 50TH AN., PH.VI

LEMKE
KATO



ALBERT MODELL

ASM
Arndt Spezial-Modelle

LE GRAND
1/87 COLLECTION

HO



K376116 DIESELLOK GE P42 AMTRAK, EP.VI, #160, 50TH AN., DASH 8



K376119 DIESELLOK GE P42 AMTRAK, EP.VI, #203, LIFESAVER



AM245039 SCHIEBEWANDWAGEN HBBILLNS SBB, EP.VI, GRAFFITI EDITION



AM245040 SCHIEBEWANDWAGEN HBBILLNS SBB, EP.VI, GRAFFITI EDITION



P196210008 KESSELWAGEN ZACNS ATIR RAIL, EP.VI, 2.NR., IGRA



597004 2ER SET MARSCHBAHN PERSONENWAGEN DBAG, EP.VI ERGÄNZUNG, DC/D



597103 4ER SET MARSCHBAHN PERSONENWAGEN DBAG, EP.VI, GRUNDSET AC



597104 2ER SET MARSCHBAHN PERSONENWAGEN DBAG, EP.VI ERGÄNZUNG, AC

HO

MERCEDES-BENZ 300 SLR ROADSTER
MERCEDES-BENZ 300 SLR „UHLENHAUT COUPÉ“
MERCEDES-BENZ RENNTRANSPORTER „DAS BLAUE WUNDER“



LE87300 MB 300 SLR UHLENHAUT COUPÉ, W 196 S, SILBER MIT ROTER INNENAUSSTATTUNG, 1:87



LE87302 MB 300 SLR ROADSTER #722, 2 KOPFSTÜTZEN. FAHRER: STIRLING MOSS UND DENIS JENKINSON, SIEGER MILLE MIGLIA 1956, 1:87



LE87310 MERCEDES BENZ RENNTRANSPORTER, „DAS BLAUE WUNDER“ BELADEN MIT EINEM MERCEDES BENZ 300 SLR ROADSTER, 1:87



LE87311 MERCEDES BENZ RENNTRANSPORTER „DAS BLAUE WUNDER“



WOLFGANG LEMKE GMBH

SCHALLBRUCH 34A · D-42781 HAAN · TELEFON +49 2129 93690 · TELEFAX +49 2129 52218
INFO@LEMKECOLLECTION.DE · WWW.LEMKECOLLECTION.DE · WWW.LEMKE-LEGRAND.COM

MESSEN.
EIN EINBLICK IN UNSERE WELT.

HOBBYMESSE LEIPZIG
20.09. BIS 22.09.2024



FASZINATION MODELLBAU IN FRIEDRICHSHAFEN
01.11. BIS 03.11.2024



[WWW.FACEBOOK.COM/LEMKE.GMBH](https://www.facebook.com/lemke.gmbh)
[WWW.INSTAGRAM.COM/LEMKECOLLECTION](https://www.instagram.com/lemkecollection)

